

dumagazine 14

by **duma** rent



VOTRE SPÉCIALISTE DANS LA LOCATION DE MACHINES POUR L'INDUSTRIE ET LE BTP **SEPTEMBRE 2019**

DUMARENT@MATEXPO

» 11 » 15 septembre 2019 / Courtrai XPO

M A T E X P O 2 0 1 9

Rendez-vous avec Duma Rent sur le stand D20

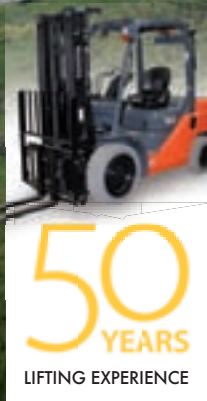
Page 11

610 nouvelles machines

Page 4

NOTRE GAMME
» CHARIOTS
ELEVATEURS

plus de 50 ans
d'expérience! Page 6



NOUVEAUTE



**NACELLES
KLUBB** Page 8

@work

» **Projet metro 'Grand Paris'**

Page 12





- 3 Duma Rent @ votre service
- 4 Agrandissement de notre flotte
- 6 **Chariots élévateurs** plus de 50 ans d'expérience
- 9 **Nouveauté** nouveaux produits UNIC et MANITOU mis en lumière
- 10 **Nouveauté** KLUBB nacelles sur fourgons et pick-up
- 11 Les actualités Duma Rent : MATEXPO 2019
- 12 Projets à l'honneur
- 14 Duma Rent en action
- 15 BD

www.dumarent.be



Bienvenue !

Nous sommes ravis de vous présenter cette 14^{ème} édition de notre Dumagazine. Duma Rent ne cesse de croître et vous pourrez dans ce numéro découvrir les nouvelles machines qui viennent enrichir notre gamme.

En effet, nous mettons tout en œuvre afin de vous proposer les engins les plus performants et reconnus du marché, tout en apportant un service sur-mesure. Nos équipes sont à votre disposition pour vous conseiller et, si besoin, vous proposer une visite sur site afin de vous apporter la machine la plus adaptée à votre chantier.

Dans ce numéro, nous vous présenterons notre gamme de chariots élévateurs enrichie de nouveaux modèles. Nous découvrirons également nos nouveaux produits Manitou. Bien entendu le salon MATEXPO fait partie de nos événements à venir. Et Quelques projets clients vous seront présentés.

Enfin, vous retrouverez les rubriques habituelles avec notamment nos matériels en action et un aperçu de nos plus récentes acquisitions.

Bonne lecture,
L'équipe DUMA RENT



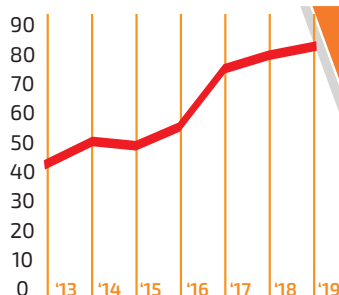
PELLE VOLVO ECR235EL
ajout de 5 unités en plus
dans la flotte

Duma Rent @ votre service !



» Duma Group **50** YEARS ans et toujours en développement

Duma Rent est en croissance permanente depuis 10 ans déjà. Cela se voit dans l'évolution du nombre d'employés comme l'indique le tableau ci-dessous. Nous investissons dans des collaborateurs qualifiés et impliqués pour améliorer notre entreprise, parce qu'ils sont le moteur de la société. La croissance va se maintenir dans les prochaines années. A cet égard nous prévoyons l'ouverture d'un nouveau dépôt en France, à proximité de Compiègne tout près de Paris.



80 employés à votre service

Le nombre a doublé dans les 6 dernières années.



1350 machines en location

Duma Rent propose à la location exclusivement les machines les plus fiables, des marques reconnues, comme Manitou, JLG, Genie, Kubota, Hyundai, Bobcat, Teupen, Volvo, Terex, ... Nos machines sont toujours achetées neuves et remplacées régulièrement. En 2018, le parc a grandi de 25% !



16 camions pour les livraisons et les retours des machines

L'expérience logistique que nous avons bâtie au cours des 5 dernières décennies vous garantit une livraison ponctuelle des machines sur votre chantier, tant en France qu'à l'étranger. Notre service transport 'Duma Trans' a une flotte de 16 camions dont 13 avec semi-remorques et 2 avec semi-remorques surbaissés.



1 service dans la seconde

Notre objectif est de vous apporter une réponse sur votre question dans une 'seconde'.

Agrandissement de notre flotte avec

610

nouvelles machines et accessoires

Parce-que vous méritez en tant que client le plus grand choix, Duma Rent investit au quotidien dans de nouvelles machines et accessoires. Notre flotte de location est à nouveau enrichie de 610 machines flambant neuves. Voici un bref aperçu de nos derniers achats.

RX60-80/900
8 Tonnes



» Vous pouvez trouver tous les prix de location de nos machines dans notre tarif 2019v2 ou n'hésitez pas à consulter notre site www.dumarent.be

12

UNIC

5	x	mini-grues	URW-295
2	x	mini-grues	URW-376
3	x	mini-grues	URW-506
1	x	mini-grues	URW-706-2
1	x	ventouse (pose de vitrage)	MRT8A11LDC

60

STILL

30	x	chariots élévateurs sur batterie	RX 20-20L
10	x	chariots élévateurs sur batterie	RX 60-25
15	x	chariots élévateurs sur batterie	RX 60-30
3	x	chariots élévateurs sur batterie	RX 60-50
2	x	chariots élévateurs sur batterie	RX 60-80/900

22

KLUBB

15	x	nacelles élévatrices sur fourgon	K32
5	x	nacelles élévatrices sur fourgon	K38P
2	x	nacelles élévatrices sur pick-up	KAT42

182

MANITOU

12	x	Manitou rotatifs	MRT1840 EASY
15	x	Manitou rotatifs	MRT2150P+
30	x	Manitou rotatifs	MRT2550P+
5	x	Manitou rotatifs	MRT3255P+
6	x	Manitou télescopiques	MT625 ST5
9	x	Manitou télescopiques	MT932
1	x	Manitou télescopiques	MT1335
6	x	Manitou télescopiques	MT1840A
11	x	Manitou télescopiques	MT1840
3	x	Manitou télescopiques	MHT790
3	x	Manitou télescopiques	MHT10130
3	x	Manitou télescopiques	MHT10180L
1	x	Manitou télescopiques	MHT10230
22	x	chariots tout terrain	MH25-4
3	x	chariots tout terrain	MC25-4
2	x	chariots élévateurs	MSI30
1	x	chariots élévateurs	MSI35
11	x	nacelles articulées diesel	160ATJ+
16	x	nacelles articulées diesel	180ATJ
6	x	nacelles articulées diesel	200ATJ
2	x	nacelles articulées sur batterie	120AETJ C 3D
2	x	nacelles articulées sur batterie	150AETJ C
12	x	nacelles articulées sur batterie	170AETJ L

324

TOYOTA

10	x	chariots élévateurs diesel	02 8FDF18
10	x	chariots élévateurs gaz	02 8FGF25
78	x	chariots élévateurs diesel	02 8FDF25
75	x	chariots élévateurs diesel	02 8FDF30
20	x	chariots élévateurs sur batterie	8FBE18T
2	x	chariots élévateurs sur batterie	08 FBM16T
20	x	chariots élévateurs sur batterie	8FBET20T
32	x	chariots élévateurs sur batterie	8FBMT25
30	x	chariots élévateurs sur batterie	8FBMT30
5	x	chariots élévateurs sur batterie	8FBMT50
10	x	chariots élévateurs diesel	40 8FD70N
1	x	chariots élévateurs diesel	40 8FD40N
1	x	chariots élévateurs sur batterie	9FBH80T
30	x	gerbeurs	SWE140L

6

VOLVO

1	x	pelle sur chenilles 22T	EC220EL
5	x	pelles sur chenilles 25T	ECR235EL

4

MECALAC

4	x	Chargeuses	AS900
---	---	------------	-------



Chariots élévateurs

plus de 50 ans d'expérience

Duma Rent travaille en étroite collaboration avec sa société mère DUMA FORKLIFTS NV sur la gamme des chariots élévateurs. Duma Forklifts commercialise ses chariots dans le monde entier depuis plus de 50 ans. C'est en bénéficiant de ce savoir-faire que Duma Rent a de nouveau élargi et optimisé son offre de chariots élévateurs. Ainsi nous pouvons vous proposer la machine parfaitement adaptée à votre besoin. Vous découvrirez ci-après un aperçu de nos chariots élévateurs sur batterie, diesel et gaz. Sur la plupart des chariots, il est possible, en option, de monter des fourches longues.

⚡ Chariots élévateurs sur batterie

Les chariots élévateurs sur batterie sont équipés des pneus non-marquants. En plus, il est également possible de monter une cabine fermée sur demande. Un TDL (tablier à déplacement latéral) est toujours présent sur ces machines. Les chariots à partir de 5 tonnes sont équipés en standard d'un positionneur de fourches.



Mât TR
> 4,3m

1,8T batterie Toyota

Spécifications :

- > Capacité de levage: 1800 kg
- > Hauteur de levage: 5000mm
- > Longueur : 2,01 m
- > Largeur : 1,05 m
- > Hauteur : 2,22 m
- > Poids : 3206 kg



Mât TR
> 4,9m

1,8T batterie Hyster

Spécifications :

- > Capacité de levage : 1800 kg
- > Hauteur de levage : 4900mm
- > Longueur : 2,01 m
- > Largeur : 1,12 m
- > Hauteur : 2,13 m
- > Poids : 3331 kg



Mât TR
> 5,0m

2,0T batterie Toyota

Spécifications :

- > Capacité de levage : 2000 kg
- > Hauteur de levage : 5000 mm
- > Longueur : 2,01 m
- > Largeur : 1,12 m
- > Hauteur : 2,22 m
- > Poids : 3419 kg



Mât TR
> 4,9m

2,0T batterie Hyster

Spécifications :

- > Capacité de levage : 2000 kg
- > Hauteur de levage : 4900mm
- > Longueur : 2,01 m
- > Largeur : 1,12 m
- > Hauteur : 2,13 m
- > Poids : 3436 kg



Mâts TR
> 4,3m
> 4,7m
> 6,0m

2,5T batterie Toyota

Spécifications :

- > Capacité de levage : 2500 kg
- > Hauteur de levage : 4300mm
- > Longueur : 2,43 m
- > Largeur : 1,20 m
- > Hauteur : 2,22 m
- > Poids : 4809 kg



Mâts TR
> 4,7m
> 6,0m

3,0T batterie Toyota

Spécifications :

- > Capacité de levage: 3000 kg
- > Hauteur de levage : 4700mm
- > Longueur : 2,45 m
- > Largeur : 1,20 m
- > Hauteur : 2,24 m
- > Poids : 5161 kg



Mât TR
> 4,6m

3,0T batterie Hyster

Spécifications :

- > Capacité de levage : 3000 kg
- > Hauteur de levage : 4610mm
- > Longueur : 2,49 m
- > Largeur : 1,17 m
- > Hauteur : 2,21 m
- > Poids : 5000 kg



Mâts TR
> 4,7m
> 6,0m

5,0T batterie Toyota

Spécifications :

- > Capacité de levage : 5000 kg
- > Hauteur de levage : 6000mm
- > Longueur : 3,07 m
- > Largeur : 1,44 m
- > Hauteur : 3,13 m
- > Poids : 7721 kg
- > Fourches : 1400mm



Mât Q
> 8,5m

5,5T batterie Hyster

Spécifications :

- > Capacité de levage : 5500 kg
- > Hauteur de levage : 8500mm
- > Longueur : 2,72 m
- > Largeur : 1,42 m
- > Hauteur : 2,98 m
- > Poids : 8824 kg
- > Fourches : 1600mm



Mât TR
> 4,7m

8,0T batterie Toyota

Spécifications :

- > Capacité de levage : 8000 kg
- > Hauteur de levage : 4700mm
- > Longueur : 3,65 m
- > Largeur : 2,14 m
- > Hauteur : 2,95 m
- > Poids : 15918 kg
- > Fourches : 2250mm

Chariots élévateurs diesel

Les chariots élévateurs diesel sont équipés avec des pneus non-marquants. En plus, il est également possible de monter une cabine fermée sur demande. Un TDL est toujours présent sur ces machines. Les chariots à partir de 5,5 tonnes sont équipés en standard d'un positionneur de fourches et d'une cabine fermée.



Mât TR
> 4,7m

1,8T Diesel Toyota

Spécifications :

- > Capacité de levage : 1800 kg
- > Hauteur de levage : 4700mm
- > **Longueur** : 2,32 m
- > **Largeur** : 1,07 m
- > **Hauteur** : 2,14 m
- > **Poids** : 2730 kg



Mâts TR
> 4,3m
> 4,7m
> 6,0m

2,5T Diesel Toyota

Spécifications :

- > Capacité de levage : 2500 kg
- > Hauteur de levage : 4300mm
- > **Longueur** : 2,64 m
- > **Largeur** : 1,15 m
- > **Hauteur** : 2,11 m
- > **Poids** : 3600 kg



Mâts TR
> 4,70m
> 5,55m
> 6,00m

2,5T Diesel Hyster

Spécifications :

- > Capacité de levage : 2500 kg
- > Hauteur de levage : 4950mm
- > **Longueur** : 2,59 m
- > **Largeur** : 1,14 m
- > **Hauteur** : 2,23 m
- > **Poids** : 4040 kg



Mâts TR
> 4,3m
> 6,0m

3,0T Diesel Toyota

Spécifications :

- > Capacité de levage : 3000 kg
- > Hauteur de levage : 4300mm
- > **Longueur** : 2,78 m
- > **Largeur** : 1,24 m
- > **Hauteur** : 2,17 m
- > **Poids** : 4250 kg



Mât TR
> 4,61m

3,0T Diesel Hyster

Spécifications :

- > Capacité de levage : 3000 kg
- > Hauteur de levage : 4610mm
- > **Longueur** : 2,70 m
- > **Largeur** : 1,21 m
- > **Hauteur** : 2,25 m
- > **Poids** : 4690 kg



Mât TR
> 5,3m

5,5T Diesel Hyster

Spécifications :

- > Capacité de levage : 5500 kg
- > Hauteur de levage : 5300mm
- > **Longueur** : 3,36 m
- > **Largeur** : 1,45 m
- > **Hauteur** : 2,62 m
- > **Poids** : 7811 kg
- > **Fourches** : 1500mm



Mât TR
> 4,7m

7,0T Diesel Hyster

Spécifications :

- > Capacité de levage : 7000 kg
- > Hauteur de levage : 4700mm
- > **Longueur** : 3,67 m
- > **Largeur** : 2,08 m
- > **Hauteur** : 2,57 m
- > **Poids** : 9071 kg
- > **Fourches** : 1800 mm



Mâts TR
> 5,0m
> 6,0m

7,0T Diesel Toyota

Spécifications :

- > Capacité de levage : 7000 kg
- > Hauteur de levage : 5000 mm
- > **Longueur** : 3,55 m
- > **Largeur** : 1,97m
- > **Hauteur** : 2,81m
- > **Poids** : 9090 kg
- > **Fourches** : 1800mm

Chariots élévateurs gaz



Mâts TR
> 4,7m
> 5,5m
> 6,0m

2,5T gaz Toyota

Spécifications :

- > Capacité de levage : 2500 kg
- > Hauteur de levage : 4700mm
- > **Longueur** : 2,64 m
- > **Largeur** : 1,15 m
- > **Hauteur** : 2,15 m
- > **Poids** : 3560 kg

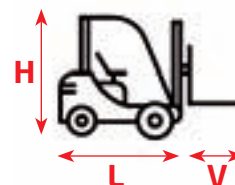


Mât TR
> 4,3m

3,0T gaz Toyota

Spécifications :

- > Capacité de levage : 3000 kg
- > Hauteur de levage : 4300mm
- > **Longueur** : 2,78 m
- > **Largeur** : 1,24 m
- > **Hauteur** : 2,17 m
- > **Poids** : 4210 kg



- H** = Hauteur libre
- L** = Longueur mesuré au dos tablier
- V** = Fourches 1m20
sauf indication contraire
- TR** = Mât Triplex
- Q** = Mât Quadruplex

* Consultez sur notre site internet les abaques de charges de chaque machine.

Chariots élévateurs semi-industriels / 4x2



Manitou MSI25

Spécifications :

- > Capacité de levage : 2500 kg
- > Hauteur de levage : 4700mm
- > **Longueur** : 2,94 m
- > Largeur : 1,32 m
- > **Hauteur** : 2,30 m
- > Poids : 4150 kg



Manitou MSI30

Spécifications :

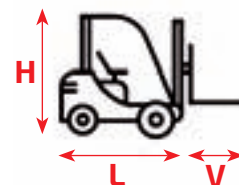
- > Capacité de levage: 3000 kg
- > Hauteur de levage: 4700mm
- > **Longueur** : 2,98 m
- > Largeur : 1,32 m
- > **Hauteur** : 2,40 m
- > Poids : 4530 kg



Manitou MSI50

Spécifications :

- > Capacité de levage: 5000 kg
- > Hauteur de levage: 4700mm
- > **Longueur** : 3,38 m
- > Largeur : 1,73 m
- > **Hauteur** : 2,51 m
- > Poids : 8420 kg



- H** = Hauteur libre
- L** = Longueur mesuré au dos tablier
- V** = Fourches 1m20 sauf indication contraire
- TR** = Mât Triplex
- Q** = Mât Quadruplex

Chariots élévateurs tout terrain 4X4

Tous ces chariots sont équipés d'une cabine fermée, d'un mât de levage triplex et d'un tablier avec fourches 1,20 m.



Mâts TR
> 3,7m
> 4,3m

MANITOU MC18-4

Spécifications :

- > Capacité de levage : 1800 kg
- > 4x4 : Ja
- > Hauteur de levage : 4300mm
- > **Longueur** : 2,95 m
- > Largeur : 1,45 m
- > **Hauteur** : 2,15 m
- > Poids : 3562 kg



Mâts TR
> 3,7m
> 4,3m

MANITOU MH25-4T

Spécifications :

- > Capacité de levage : 2500 kg
- > 4x4 : Ja
- > Hauteur de levage : 4300mm
- > **Longueur** : 2,94 m
- > Largeur : 1,44 m
- > **Hauteur** : 2,15 m
- > Poids : 4340 kg



MANITOU M30-4

Spécifications :

- > Capacité de levage : 3000 kg
- > 4x4 : Ja
- > Hauteur de levage : 5500mm
- > **Longueur** : 3,63 m
- > Largeur : 2,11 m
- > **Hauteur** : 2,93 m
- > Poids : 6180 kg



MANITOU M50-4

Spécifications :

- > Capacité de levage : 5000 kg
- > 4x4 : Ja
- > Hauteur de levage : 5500mm
- > **Longueur** : 3,75 m
- > Largeur : 2,07 m
- > **Hauteur** : 2,93 m
- > Poids : 7660 kg

Chariots gros tonnages



16T Hyster 16XM-600

Spécifications :

- > Capacité de levage: 16000 kg @600
- > Hauteur de levage: 5000mm
- > **Longueur** : 6,37 m
- > Largeur : 2,60 m
- > **Hoogte** : 3,27 m
- > **Hauteur** : 20500 kg
- > **Fourches** : 2400mm



16T Hyster 16XM-1200

Spécifications :

- > Capacité de levage : 16000 kg @1200
- > Hauteur de levage: 5500mm
- > **Longueur** : 7,95 m
- > Largeur : 2,54 m
- > **Hoogte** : 3,45 m
- > **Hauteur** : 23344 kg
- > **Fourches** : 2400mm

* Consultez sur notre site internet les abaques de charges de chaque machine.

NOUVEAUTE

Nouveaux produits UNIC et MANITOU mis en lumière

UNIC URW 376



Remplit la gamme entre UNIC 295 et UNIC 506.

Spécifications :

- › Motorisation : moteur diesel / électrique 400 V
- › Capacité de charge : 2.900 kg x 2,5 m (*)
- › Rayon maxi de travail : 14,9 m
- › Dimensions LxLxh : 4,34 m x 1,30 m x 1,8 0 m
- › Poids : 4.000 kg
- › Option : Rallonge de flèche capacité 150 kg-700 kg

14,9m
Hauteur de levage



18T

MANITOU MHT10180L 4x4x4



Remplit la gamme entre MHT10130 (13T) et MHT10230 (23T).

Spécifications :

- › Motorisation : Mercedes OM904 – 175 ch
- › Capacité de charge : 18 tonnes @600 – 14 tonnes @1200 (*)
- › Rayon maxi de travail : 9,63 m
- › Dimensions LxLxh : 6,65 m x 2,52 m x 3,00 m (avec fourches L = 9,00 m)
- › Equipement : tableau de fourches large 2,5 m fourches de 2,40 m TDL et positionneur

MANITOU MC18-4 4x4



Modèle le plus léger et maniable dans la gamme tout terrain.

Spécifications :

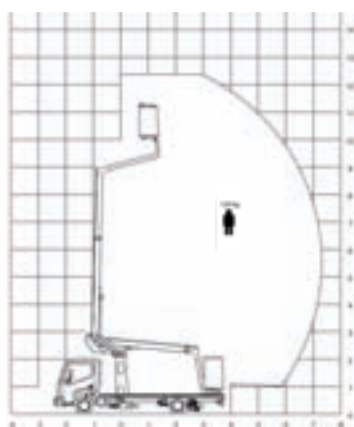
- › Motorisation : Diesel Kubota Stage 3A
- › Capacité de charge : 1,8 tonnes (*)
- › Hauteur de levage : mât TRIPLEX 3,70 m (1)
mât TRIPLEX 4,30 m (2)
- › Dimensions LxLxh : 4,05 m x 1,45 m x 2,00 m (1)
(fourches incluses) 4,04 m x 1,45 m x 2,15 m (2)
- › Equipement : tableau de fourches fourches de 1,20 m avec TDL



* Consultez sur notre site internet les abaques de charges de chaque machine.

NOUVEAUTE KLUBB nacelles sur fourgons et pick-up **Permis B**

Duma Rent a élargi son parc de nacelles de 22 pièces de la marque KLUBB dont 20 nacelles sur base fourgon et 2 nacelles sur base pick-up. Le permis de conduire B suffit parce que le poids total de ces nacelles est inférieur à 3,5 tonnes. Les modèles KLUBB K32 et K38 disposent de l'option « Green pack eco » permettant l'utilisation de la nacelle sans que le moteur thermique ne soit démarré. Le modèle K38 est équipé de deux stabilisateurs supplémentaires de sorte qu'une charge plus élevée devient possible quand ils sont utilisés. Comme option il y a aussi un porte-échelle sur le côté.



KLUBB K32

NOUVEAUTE



- > Porteur : Renault Master L2H2 Euro6
- > Dimensions L X h : 6512 mm x 3265 mm
- > Type nacelle : Télescopique
- > Hauteur de travail : 12,5 m
- > Déport de travail : 7,3 m
- > Capacité de levage : 120 kg
- > Panier L x l x h : 0,86 m x 0,12 m x 1,10 m
- > Personnes : 1
- > Motorisation : diesel + green pack* (ECO)

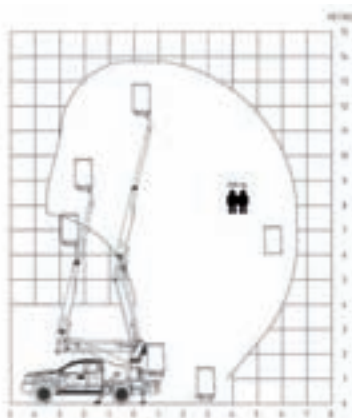
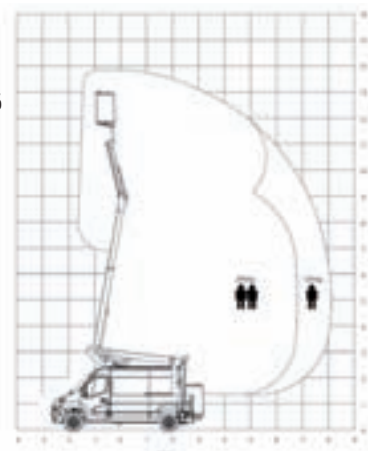


KLUBB K38

NOUVEAUTE



- > Porteur : Renault Master L2H2 Euro6 + pieds stabilisateurs
- > Dimensions L X h : 6512 mm x 3265 mm
- > Type nacelle : Télescopique avec JIB
- > Hauteur de travail : 13,8 m
- > Déport de travail : 8,2 m
- > Capacité de levage: 120 kg / 200 kg*
- > Panier L x l x h : 1,25 m x 0,75 m x 1,10 m
- > Personnes : 1 / 2* voir tableau →
- > Motorisation : diesel + green pack* (ECO)



KLUBB KAT42 PICK UP 4X4

NOUVEAUTE



- > Porteur : Pick-up ISUZU D MAX 4X4 – Euro6
- > Dimensions L X h : 5277 mm x 2572 mm
- > Type nacelle : Télescopique articulée
- > Hauteur de travail : 13,2 m
- > Déport horizontal : 6,7 m
- > Capacité de levage: 200 kg
- > Panier L x l x h : 1,33 m x 0,72 m x 1,14 m
- > Personnes : 2
- > Motorisation : diesel



Actualités boursières

MATEXPO 2019

11 → 15 SEPTEMBRE | KORTRIJK XPO

Duma Rent sur

Matexpo Stand D20

VISITER
NOUS AU
STAND D20

MATEXPO est un salon international biennal pour les machines de construction à Courtrai Xpo. En tant que troisième plus grand salon européen, cet événement recevra plus de 40.000 visiteurs. Suite au succès des éditions précédentes, Duma Rent participera à MATEXPO de nouveau cette année. Nous vous souhaitons la bienvenue sur notre stand VIP D20. Imprégnez vous de l'atmosphère conviviale de notre stand. Vous pourrez vous familiariser avec nos équipements et notre équipe.

INSCRIVEZ-VOUS GRATUITEMENT

Les visiteurs âgés de plus de 12 ans sont invités à se préinscrire en ligne afin d'obtenir l'accès gratuit. Allez sur www.matexpo.com et cliquez sur « Enregistrement disponible », Puis comme « Votre code d'invitation » vous saisissez le code suivant : DUMA19



» COMING EVENTS 2020

Sur les foires internationales LOGIMAT, CEMAT et APEX notre équipe « Duma Sale » sera présente pour proposer à la vente, entre autre, les machines occasion 'Duma Rent'.

LOGIMAT / Stuttgart 10-12 mars 2020

CEMAT / Hannover 20-24 avril 2020

APEX / Maastricht 9-11 juin 2020



PROJETS À L'HONNEUR

5 x Mooroka @Work chez INFRABEL



Morooka

Notre client nous a contacté dans le cadre d'une mission à réaliser pour le gestionnaire des chemins de fer belge Infrabel. L'objectif était de réaliser un passage pour piétons et cyclistes sous le chemin de fer. C'était urgent car plusieurs accidents étaient déjà survenus, certains avec des conséquences dramatiques.

Ces travaux devaient être programmés sur un week-end, afin que le trafic ferroviaire et ses passagers soient le moins touchés possible. Pour ces travaux, le client a fait appel à Duma Rent pour la location de 5 dumpers sur chenilles Mooroka MST2200VDR pour le transport des terres excavées. Ce travail a été achevé dans les délais fixés grâce à des années de bonne coopération entre les deux parties.

Le chantier s'étant parfaitement déroulé, Infrabel projette de réaliser de nouveaux passages sur d'autres sites.



11T



360°

Cette machine a une tourelle avec rotation continue (360°), elle permet ainsi de rouler indifféremment en avant ou en arrière en ayant toujours la cabine dans le bon axe (gain en productivité et en sécurité), de la même manière vous pouvez vider la benne à 360°.



Retrouvez le reportage de ces travaux sur le lien ci-dessous:
youtube.com/DumaRent



Projet metro 'Grand Paris'



Avec le projet du Grand Paris, demandez-nous l'impossible !



Afin de moderniser et prolonger le réseau de transport francilien, la société du Grand Paris a pour ambition de développer 200 km de nouvelles lignes de métro principalement en sous-terrain afin de desservir 68 nouvelles stations ! Les mises en service de ces lignes sont prévues entre 2024 et 2030. Pour ce chantier ambitieux estimé à 35 milliards d'euros, de nombreuses entreprises de travaux publics sont mobilisées et Duma Rent est sollicité en raison de la largeur de sa gamme et la spécificité de certaines machines. En effet, les machines doivent offrir une capacité de charge particulièrement élevée et permettre un travail aussi bien en surface qu'en profondeur.



Sur un chantier récent, il fallait manutentionner des charges de 23T, tout en respectant des exigences environnementales très élevées. Pour travailler en sous-terrain, les engins doivent assurément réduire au maximum les émissions polluantes. C'est dans ce contexte que notre Manuscopic MHT10230 a pu révéler son fort potentiel : Cette machine de 30T a permis de soulever et déplacer les charges de 23T. De plus, étant équipée d'un catalyseur et de filtres à particules, les opérateurs pouvaient travailler sans craindre pour leur santé même à 27m de profondeur.



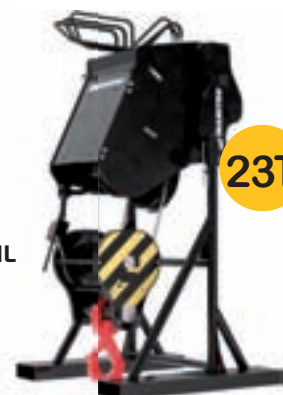
Sur de tels chantiers, nos clients nous font part de leurs problématiques. La connaissance produits et le niveau d'expertise de nos équipes permettent de trouver des solutions techniques. Aussi n'hésitez pas à nous demander conseil !

Manitou pesant 30 tonnes levé dans le souterrain.

MANITOU
MHT10230



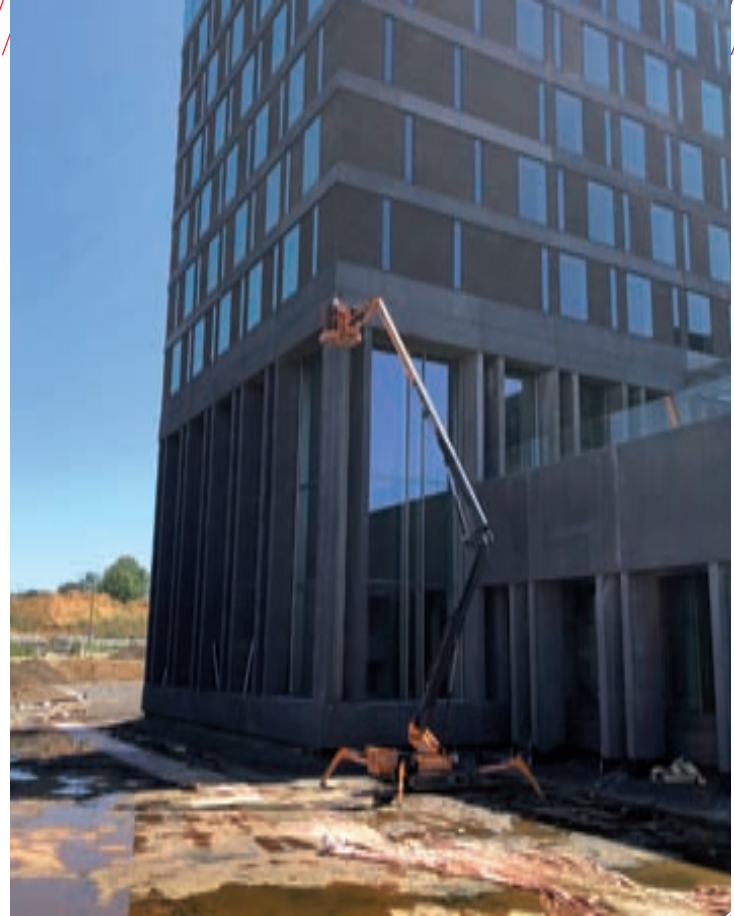
TREUIL
23T



Duma Rent @action



Hyundai 210LC-9 / @Puurs



ATN MYGALE 23 / @Louvain-la-Neuve



Genie SX135XC -
Travaux a un
pont-écluse
/ @Zeebrugge



Manitou MT1840P - Construction d'une nouvelle brasserie / @Gand



Maeda CC1485 - sur le bateau / @Oostende



Yanmar VIO801A / @Courtrai



duma » rent



bringing you different solutions

Votre spécialiste dans la location de machines pour l'Industrie et le BTP.

DUMA RENT, certifié VCA est votre spécialiste dans la location de machines de qualité de marques renommées pour l'Industrie et le BTP, qu'il s'agisse de courtes ou longues durées.

Nos services internes pour les transports et la maintenance se tiennent prêts pour vous livrer ou intervenir rapidement en cas de panne. Grâce à notre assurance vous pouvez utiliser nos machines en toute sérénité.

Via cette revue semestrielle, nous vous informons des actualités de Duma Rent. Vous y trouvez des informations sur notre société, nos machines, nos projets, nos clients. Nous espérons que vous en avez apprécié la lecture et surtout n'oubliez pas :

Pour chacun de vos projets, de vos chantiers ou de vos évènements, vous trouverez une machine Duma Rent adéquate!

Si vous souhaitez prendre contact avec l'un de nos conseillers, n'hésitez pas à nous appeler au 071 33 36 38 ou nous contacter par mail : info@duma-rent.be, afin éventuellement de convenir d'un rendez-vous.

Vous pouvez retrouver toutes les informations techniques ainsi que les notices d'utilisation pour chaque machine de notre gamme sur notre site internet : www.dumarent.be.



» duma rent

à différents endroits !

Duma Rent bvba - Torkonjestraat 23, BE-8510 Marke
T +32(0)56 222 111 • Fax +32(0)56 716 141
info@dumarent.be • www.dumarent.be



Secteur Flandre occidentale
056 222 111

Secteur Flandre orientale
09 228 28 22

Secteur Anvers
03 887 87 81

Secteur Bruxelles
02 705 05 09

Secteur Charleroi
071 33 36 38



Aimez-nous & suivez-nous sur Facebook ! www.facebook.com/dumarent