

dumagazine 18

by **duma** rent



VOTRE SPÉCIALISTE DANS LA LOCATION DE MACHINES POUR L'INDUSTRIE ET LE BTP **SEPTEMBRE 2021**

DUMARENT@MATEXPO

8 » 12 Septembre 2021 / Courtrai XPO

M A T E X P O 2 0 2 1

Rendez-vous avec Duma Rent sur le stand D20



ACHAT

386 nouvelles machines
& accessoires

GROS PLAN SUR



**LA CHARGEUSE
SUR CHENILLES
BOBCAT T870**

P.10

PROJET MIS EN LUMIÈRE

**» Construction d'une
nouvelle agence
à CANLY (près de Paris)** P.12-13

LES ACTUALITÉS ET
ÉVÈNEMENTS DUMA
infos boursières

P.11





- 3** Duma Group grandit
- 4** Agrandissement de notre flotte
- 6** Chariots tout terrain – nouveaux modèles et moteurs
- 8** Notre gamme mini-pelles sur chenilles
- 10** Produits phares: Bobcat T870 & Genie SX135XC
- 11** Les salons et les évènements Duma Rent
- 12** Duma Rent @ Canly
- 14** Duma Rent en action
- 15** BD

www.dumarent.be



Bienvenue !

Cher lecteur,

Nous sommes heureux de vous présenter la 18ème édition de notre Dumagazine. Notre développement nous amène à vous proposer une gamme toujours plus étoffée, nous vous invitons à la découvrir au fil des pages.

Notre objectif est de vous louer les meilleures machines du marché mais aussi avec un accompagnement personnalisé de qualité. Notre équipe est à votre service pour vous conseiller et convenir d'un éventuel rendez-vous sur chantier afin de trouver ensemble la machine parfaitement adéquate. Vous découvrez dans ce numéro nos chariots élévateurs tout-terrain Manitou, qui ont été équipés des nouveaux moteurs conformes aux normes d'émission STAGE V. Nous vous présenterons notre large gamme de mini-pelles, ainsi que les nombreux accessoires disponibles. Vous serez également au courant des prochains salons et autres actualités ou nouveautés au sein de notre entreprise. Et cette fois-ci, ce n'est pas un projet client que nous mettrons en avant mais la construction de notre nouveau dépôt de location à Canly, près de Compiègne, où nos machines se sont révélées très utiles bien évidemment !

Enfin, vous retrouverez les rubriques habituelles avec des photos de nos machines en action et une présentation rapide de nos achats du premier semestre de l'année.

Bonne lecture,
L'équipe DUMA RENT



YANMAR
VI038



Duma Group grandit

» join our team !

Louer chez Duma Rent c'est profiter d'un service irréprochable, de qualité, à chaque étape du cycle de location. Ceci est possible grâce à un investissement massif permanent dans notre croissance, tant en termes de personnel, que de machines et de moyens de transport.

duma
» » » **group**

**Une moyenne de
750 nouvelles
machines par an**

en location

**Plus de 100
salariés**

*en Belgique
et en France*

Ouverture à Canly (Paris)

L'expansion en France

voir page 12.

Nouvel établissement près de Paris.

**Transports
exceptionnels
possibles**

*Flotte de 12 camions
dont "La Bête"*

CONSEILS SITE WEB

» **Joignez-vous à Duma Rent !**

Nous sommes à la recherche de nouveaux employés, consultez nos postes vacants sous "Travailler chez Duma Rent" et posez votre candidature !

» **Besoin d'un manuel ou d'informations techniques ?**

Entrez le **numéro de la machine louée** dans le **champ de recherche** vous arriverez sur le type de machine correspondante.

Agrandissement de notre flotte avec

386

nouvelles machines et accessoires

Parce que nos clients méritent ce qu'il y a de mieux, nous investissons continuellement dans de nouvelles machines. Notre flotte de location s'est de nouveau enrichie avec 386 machines et accessoires de marques reconnues. Voici une rapide présentation de nos derniers achats :



» Vous pouvez trouver tous les prix de location de nos machines dans notre tarif 2021.V2 ou sur notre site www.dumarent.be

90

STILL

30 x	chariots élévateurs électriques	RX20-20L
27 x	chariots élévateurs électriques	RX60-25
20 x	chariots élévateurs électriques	RX60-30
11 x	chariots élévateurs électriques	RX60-50
2 x	chariots élévateurs électriques	RX60-80/900

171

TOYOTA

10 x	chariots élévateurs diesel	42-8FDF18
10 x	chariots élévateurs gaz	02-8FGF25
63 x	chariots élévateurs diesel	52-8FDF25
40 x	chariots élévateurs diesel	52-8FDF30
15 x	chariots élévateurs électriques	08-FBE20T
10 x	chariots élévateurs diesel	40-8FD70N
23 x	gerbeurs	SWE140L

40

YANMAR

10 x	mini-pelles sur chenilles	SV26
11 x	mini-pelles sur chenilles	VI038
11 x	mini-pelles sur chenilles	VI057
8 x	mini-pelles sur chenilles	VI080

30

BOBCAT

8 x	mini-pelles sur chenilles	E10z
10 x	mini-pelles sur chenilles	E17
6 x	chargeuses compactes sur pneus	S70
1 x	chargeuse compactes sur pneus	S450
2 x	chargeuses compactes sur pneus	S510
2 x	chargeuses compactes sur chenilles	T590
1 x	chargeuse compacte sur chenilles	T870

35

NPK

8 x	brises-roches hydrauliques	PH06
8 x	brises-roches hydrauliques	PH1
7 x	brises-roches hydrauliques	PH2
7 x	brises-roches hydrauliques	PH3
2 x	brises-roches hydrauliques	GH6
3 x	brises-roches hydrauliques	GH7

20

KLUBB

17 x	nacelle sur camion	K32
3 x	nacelle sur camion	K38P



RENOUVELLEMENT

Chariots élévateurs tout-terrain MANITOU : nouveaux modèles compacts équipés des nouveaux moteurs

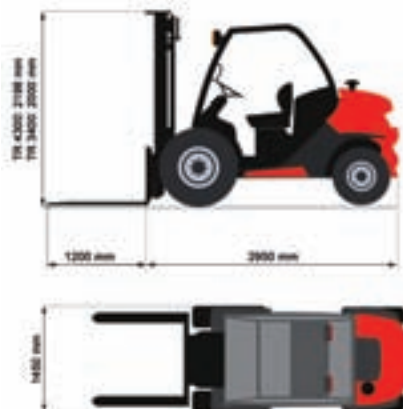
En plus des modèles M de la marque Manitou, des chariots élévateurs tout-terrain bien connus et souvent utilisés notamment lors d'évènements, Duma Rent a élargi sa gamme de chariots élévateurs tout-terrain avec des modèles plus compacts : il s'agit de la gamme Manitou MC. Ces nouveaux modèles sont équipés d'un moteur diesel avec filtre à particules (DPF), ce qui les rend conformes à la dernière norme antipollution TIER V. Les chariots

tout-terrain MC sont très compacts et maniables. Grâce à l'entraînement hydrostatique, ils peuvent être utilisés n'importe où, par exemple sur un grand chantier de construction ou lors de la mise en place d'évènements. Des mâts de levage de différentes hauteurs sont disponibles. Le chariot avec un mât triplex de 3,4 m dispose d'une hauteur de seulement 2,0 m, ce qui permet une utilisation dans un parking souterrain ou un métro.

MANITOU MC18-4 - ST V



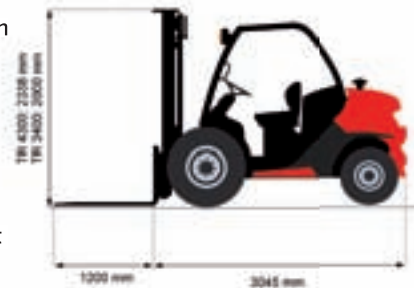
- > Cap. de levage : 1800 kg
- > Moteur : Kubota D1803VR EB5-27 Kw
- > 4x4 : Oui, hydrostatique
- > Hauteur de levage : 3400 mm / 4300 mm
- > Longueur : 2,95 m
- > Largeur : 1,45 m
- > Mât : TR3400 / TR4300
- > Hauteur : 2,00m / 2,20 m
- > Poids : 3590 kg
- > Equipement : cabine, déplacement latéral et fourches 1,2 m



MANITOU MC25-4 - ST V



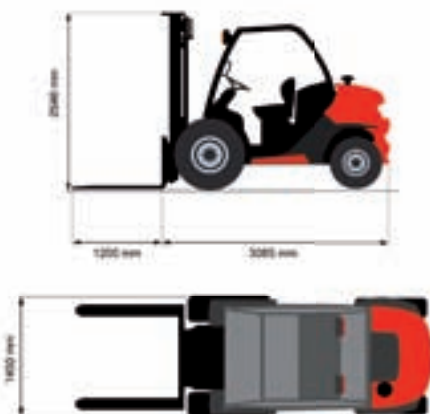
- > Cap. de levage : 2500 kg
- > Moteur : Kubota D1803VR EB5 - 36 Kw
- > 4x4 : Oui, hydrostatique
- > Hauteur de levage : 3400 mm / 4300 mm
- > Longueur : 3,05 m
- > Largeur : 1,45 m
- > Mât : TR3400 / TR4300
- > Hauteur : 2,00 m / 2,34 m
- > Poids : 4290 kg
- > Equipement : cabine, déplacement latéral et fourches 1,2 m



MANITOU MC30-4 - ST V



- > Cap. de levage : 3000 kg
- > Moteur : Kubota D1803VR EB5 – 37 Kw
- > 4x4 : Oui, hydrostatique
- > Hauteur de levage : 5000 mm
- > Longueur : 3,09 m
- > Largeur : 1,45 m
- > Mât : TR5000 avec levée libre
- > Hauteur : 2,54 m
- > Poids : 4515 kg
- > Equipement : cabine, déplacement latéral et fourches 1,2 m



3T

MANITOU M30-4 - ST V



- > Cap. de levage : 3000 kg
- > Moteur : Deutz TCD 2,9 – 55 Kw
- > 4x4 : Oui
- > Hauteur de levage : 5500 mm
- > Longueur : 3,50 m
- > Largeur : 1,93 m
- > Mât : TR5500
- > Hauteur : 2,96 m
- > Poids : 5965 kg
- > Equipement : cabine, déplacement latéral et fourches 1,2 m



MANITOU M50-4 - ST V



- > Cap. de levage : 5000 kg
- > Moteur : Deutz TCD 2,9 – 55 Kw
- > 4x4 : Oui
- > Hauteur de levage : 5500 mm
- > Longueur : 3,75 m
- > Largeur : 2,08 m
- > Mât : TR5500
- > Hauteur : 2,87 m
- > Poids : 8325 kg
- > Equipement : cabine, déplacement latéral et fourches 1,2 m



5T



Notre gamme de mini-pelles sur chenilles

Afin de renforcer notre parc de location, 58 mini pelles Bobcat et Yanmar ont été achetées. Les machines sont entièrement équipées, comme indiqué dans les spécifications ci-dessous. Cela les rend adaptés à tout type de travaux effectués par les entrepreneurs et les jardiniers. La plupart des modèles disposent déjà d'un moteur TIER 5 et d'un filtre à particules.

Les machines équipées d'un crochet de levage sur l'attache rapide, ont des valves de protection contre les ruptures de tuyau sur le bras afin qu'elles puissent également être utilisées pour des travaux de levage.

BOBCAT E10z



- > Motorisation : Kubota D722-E4B-BCZ-6 - 7.5 Kw
- > Poids : 1100 kg
- > Hauteur : 1,65 m (arceau rabattu)
- > Largeur : 0,71 m -> 1,10 m
- > Attache rapide : CW05 mécanique
- > Godets : 20 cm - 40 cm - 80 cm
- > Equipement : cabine canopy, châssis extensible



BOBCAT E17



- > Motorisation : Kubota D722-E4B - 10.2 Kw - tier 5
- > Poids : 1.807 kg
- > Hauteur : 2,30 m
- > Largeur : 0,98 m -> 1,36 m
- > Changement rapide : CW05 mécanique
- > Godets : 22 cm - 40 cm - 100 cm
- > Equipement : cabine fermée, crochet de levage, châssis extensible



YANMAR SV26



- > Motorisation : Yanmar 3TNV82A-BPBVA - 17.6 Kw
- > Poids : 2.675 kg
- > Hauteur : 2,44 m
- > Largeur : 1,55 m
- > Attache rapide : CW05 hydraulique
- > Godets : 25 cm - 50 cm - 120 cm
- > Equipement : cabine fermée, crochet de levage



**Attache rapide CW05 / CW10
+ crochet de levage**

YANMAR VIO38-6



- > Motorisation : Yanmar 3TNV88-ESBV - 18.5 Kw - tier 5
- > Poids : 3.845 kg
- > Hauteur : 2,47 m
- > Largeur : 1,74 m
- > Attache rapide : CW10 hydraulique
- > Godets : 25 cm – 60 cm – 140 cm
- > Equipement : cabine fermée, crochet de levage



YANMAR VIO57-6B

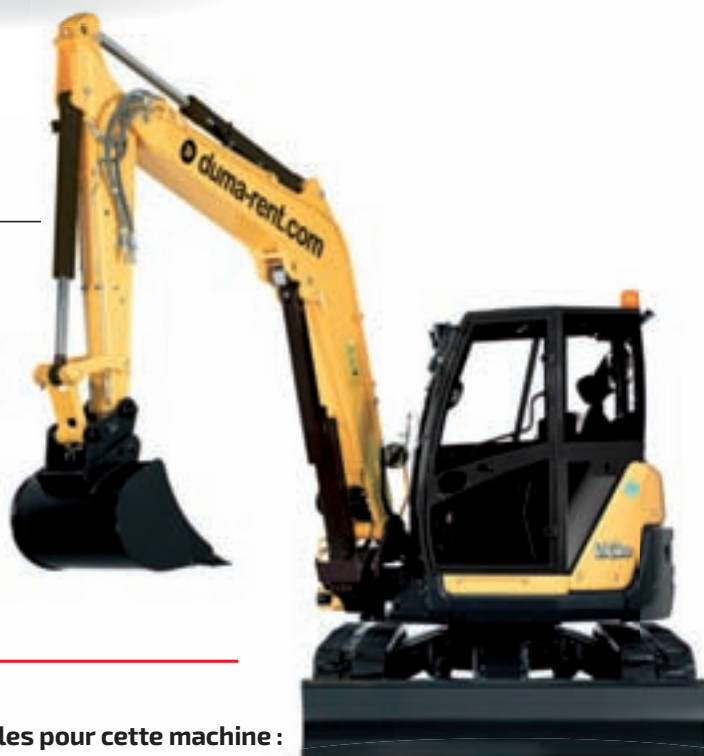


- > Motorisation : Yanmar 4TNV86CT-PBV - 33.5 Kw - tier 5 avec FAP
- > Poids : 5.465 kg
- > Hauteur : 2,54 m
- > Largeur : 1,99 m
- > Attache rapide : CW10 hydraulique
- > Godets : 40 cm – 60 cm – 160 cm
- > Equipement : cabine fermée, climatiseur, crochet de levage

YANMAR VIO80-1A

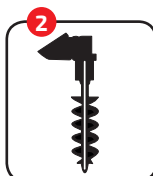


- > Motorisation : Yanmar 4TNV98C WBV - 41 Kw - tier 5 avec FAP
- > Poids : 8.465 kg
- > Hauteur : 2,71 m
- > Largeur : 2,27 m
- > Attache rapide : CW10 hydraulique
- > Godets : 40 cm – 60 cm – 160 cm
- > Equipement : cabine fermée, climatiseur, crochet de levage



Accessoires

Les accessoires spécifiques suivants sont disponibles pour cette machine :



- 1 Marteau
- 2 Tarière
- 3 Pince de tri
- 4 Godet orientable

QUELQUES-UNES DE NOS MACHINES DE GROSSE CAPACITÉ MISES EN AVANT

Duma Rent investit également dans des machines plus spécifiques. Leurs caractéristiques sont détaillées ci-dessous.

Chargeuse sur chenilles BOBCAT T870

En raison de ses chenilles de 46 cm qui permettent une faible pression au sol, cette chargeuse sur chenilles peut être aisément utilisée sur des surfaces très humides. Grâce aux accessoires polyvalents, tels que la fourche à palettes et la tarière, cette chargeuse sur chenilles est souvent utilisée dans la construction, l'installation de panneaux solaires ou dans la réalisation de serres, par exemple. La machine dispose de son propre circuit hydraulique auxiliaire pour l'entraînement d'accessoires comme une perceuse, une balayeuse, etc.



↑ LARGEUR DE CHENILLE DE 46 CM = FAIBLE PRESSION AU SOL

BOBCAT T870



- » Moteur : Bobcat D34 – 3.4L – 75 kW
- » Longueur x l x h : 3,91 m x 2,13 m x 2,12 m
- » Poids : 5863 kg
- » Pression au sol : 33 kPa
- » Accessoires : ① godet, ② tarière, ③ fourche à palettes, ④ balayeuse



Genie SX135XC

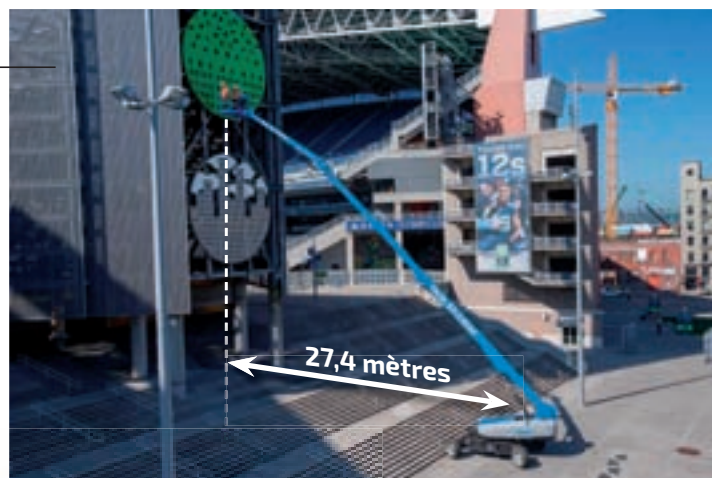
Au sein de notre flotte de location, la nacelle qui a la plus grande portée horizontale est la Genie SX135XC. Cette nacelle télescopique a une portée horizontale de pas moins de **27,4 mètres**, la plus grande de sa catégorie !

GENIE SX 135XC

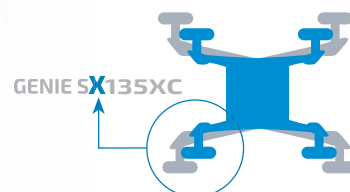


Specifications :

- » Hauteur de travail maxi : 43,15 m
- » Portée horizontale : jusqu'à 27,43 m
- » Capacité du panier : 454 kg / 300 kg *
- » Dimensions panier L X l : 244 cm x 91 cm
- » Dimensions L X l X H : 19,76 m x 2,49 m x 3,05 m
- » Empattement : 3,94 m x 4,11 m
- » Poids : 21.546 kg
- » Moteur : 4 x 4 x 4



43m



» Duma Rent sur le stand D20

Nous serons ravis de vous accueillir à **Matexpo 2021**, le premier salon international de l'équipement organisé cette année !

MATEXPO est un salon international biennal des équipements de construction qui se déroule à Courtrai Xpo. En tant que troisième plus grand salon en Europe, MATEXPO jouit d'une notoriété incontestable et accueille plus de 40 000 visiteurs à chaque édition. Ce serait dommage de ne pas nous rendre visite sur ce salon réputé, juste à côté de notre port d'attache. Duma Rent sera présent avec un beau stand prêt à vous accueillir !

Stand Duma Rent: D20 (extérieur)

ENREGISTREMENT GRATUIT

Les visiteurs âgés de 12 ans et plus doivent s'inscrire préalablement en ligne pour accéder gratuitement au salon (sur place : 15 €/billet). Comment ? Rendez-vous sur www.matexpo.com, cliquez sur « INSCRIVEZ-VOUS EN LIGNE POUR UN ACCÈS GRATUIT » et suivez les étapes indiquées. Dans « Votre code d'inscription », saisissez le code **DUMA21**.



**VISITEZ
NOUS AU
STAND D20**

» **BEDRIJVENCONTACTDAGEN** / Courtrai **15-16 déc. 2021** Stand Duma Rent: 4266

MESURES COVID-19

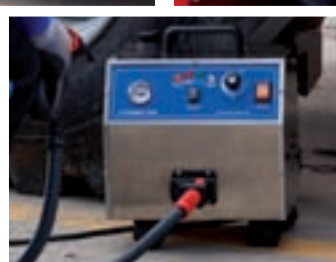
Désinfection des machines



Duma Rent pense à la santé de ses clients. Quand une machine louée retourne chez nous, elle est soigneusement désinfectée. Nous confions cette mission à une entreprise spécialisée qui réalise la désinfection à l'aide de matériel spécifique, selon un process bien défini.



Scannez le QR code pour voir comment cela fonctionne
<https://www.youtube.com/watch?v=pw3udnbcS48>



NOUVEAU PROJET MIS EN LUMIÈRE

Notre nouvelle implantation près de Paris



Stratégiquement situé: connexion directe à **A1** **E19** et la **N31**

Comme nous l'avons déjà mentionné, Duma Rent ne cesse de se développer tant en termes de nombre de machines, que de largeur de gamme. Mais ce développement passe aussi par une expansion géographique, qui va se concrétiser notamment par l'ouverture de notre nouveau dépôt à Canly, près de Paris.

Duma Rent a acheté un bâtiment existant qui est stratégiquement situé, à proximité de l'autoroute A1, et suffisamment spacieux avec 22 000 m². Cette agence sera la base d'exploitation indispensable en France pour répondre aux

besoins de la région parisienne. L'ouverture de ce nouveau site est prévue pour l'automne 2021.

Dans un premier temps, la zone autour du bâtiment a été entièrement refaite. Après, les clôtures nécessaires ont été placés autour du site et la zone autour du bâtiment a été entièrement pavée de béton. Evidemment, nos propres machines ont été utilisées pendant les travaux. Sur les photos, vous voyez quelques machines en action, comme par exemple notre dumper sur chenilles Morooka, qui a fonctionné en

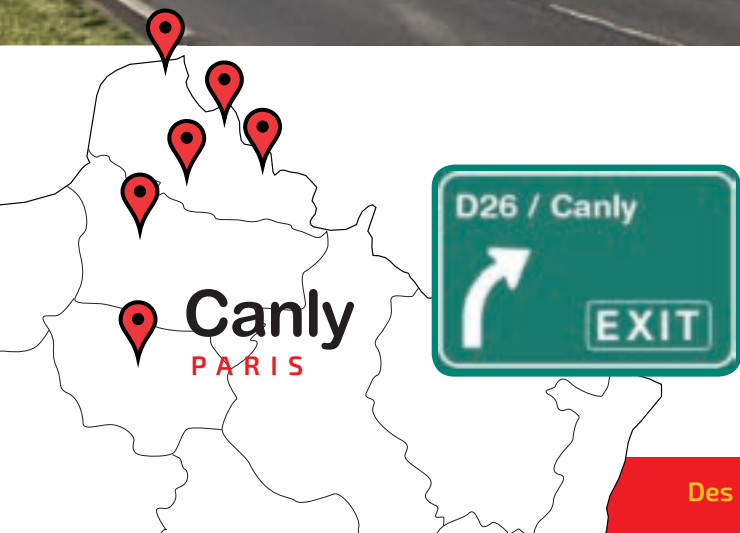


9 conteneurs de bureau sont chargés

équipe bien rodée avec l'une de nos grues sur chenilles Hyundai et une mini-pelle Yanmar. Entre-temps, nous avons également commencé à rénover le bâtiment lui-même, en le revêtant de panneaux noirs et en travaillant le lettrage et la signalisation. Cela permettra aux gens de reconnaître l'emplacement Duma Rent de loin.

TRANSPORT EXCEPTIONNEL : convoi de 9 conteneurs vers Paris

Afin de pouvoir accueillir notre personnel sur place, nous avons amené pas moins de 9 conteneurs de bureau à l'aide de nos camions surbaissés Volvo. Les conteneurs ont été positionnés sur les camions auprès du fabricant IDELCO à Zwevezele (BE) grâce à notre chariot télescopique Manitou MHT10230 équipé d'un crochet de levage P23T, qui amène sa capacité de levage jusqu'à 23 tonnes. Le tout a ensuite été transporté en convoi jusqu'à Canly et installé dans notre nouveau dépôt. Scannez le QR code ici, en bas pour une vidéo sur ce projet !



Ouverture de la nouvelle implantation: **l'automne 2021**



Dans cette vidéo (scannez le QR code) vous voyez le transport en action
<https://tinyurl.com/duma002>

Duma Rent en action



GENIE SX135XC @Bruges
Travaux de peinture sur une cheminée



AUSA D601AHG @ Wolvertem



HYSTER H7.0FT @ Hombeek
Installation de studios d'enregistrement



TOYOTA 40-8FD70N @Vilvoorde
Elévation d'une imprimante 3D



RENAULT CTE B18 @Sint-Niklaas



YANMAR VI080-1A @Blankenberge
Festival d'art contemporain



Votre spécialiste dans la location de machines pour l'Industrie et le BTP.

CONSEILS
GRATUITS SUR
CHANTIER

Pour chacun de vos projets, de vos chantiers ou de vos évènements, vous trouverez une machine Duma Rent adéquate!

DUMA RENT, certifié LSC est votre spécialiste dans la location de machines de qualité de marques renommées pour l'Industrie et le BTP, qu'il s'agisse de courtes ou longues durées.

Nos services internes pour les transports et la maintenance se tiennent prêts pour vous livrer ou intervenir rapidement en cas de panne. Grâce à notre assurance vous pouvez utiliser nos machines en toute sérénité.



» **duma rent**
à différents endroits !

Duma Rent SPRL - Torkonjestraat 23, BE-8510 Marke
T +32(0)56 222 111 • Fax +32(0)56 716 141
info@dumarent.be • www.dumarent.be



Secteur Flandre occidentale
056 222 111

Secteur Flandre orientale
09 228 28 22

Secteur Anvers
03 887 87 81

Secteur Bruxelles
02 705 05 09

Secteur Charleroi
071 33 36 38



Aimez-nous & suivez-nous sur Facebook ! www.facebook.com/dumarent et Instagram @dumarent!