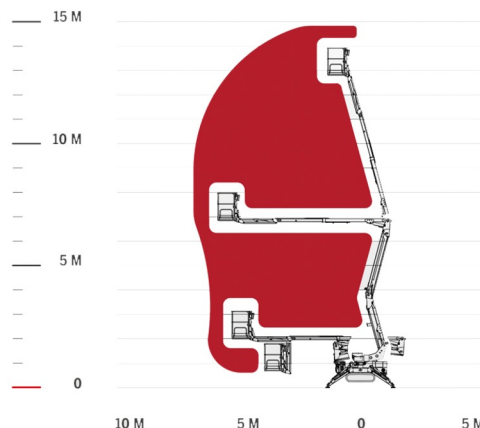




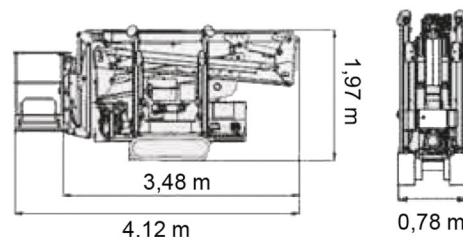
NACELLE ARAIGNEE

Nacelles et élévateurs

# CMC S15



» CMC S15



Hauteur de travail	14,90 m
Charge limite	230 kg
Longueur	4,13 m
Largeur	0,77 m
Hauteur	1,98 m
Poids	1960 kg

ACCESSOIRES

- Opérateur - CAT 1
- Rampes synthétiques



- 1 prise de courant dans le panier
- Moteur diesel + moteur électrique
- Port en lourd à l'intérieur : 2 personnes
- Port en lourd à l'extérieur : 2 personnes
- 4 Stabilisateurs Automatiques

Chenilles non marquantes / Largeur avec cage de travail inclus = 1,40 m

Consultez la fiche technique sur notre site [www.dumarent.be](http://www.dumarent.be)  
Si vous avez des questions concernant cette machine ou des accessoires, vous pouvez toujours nous appeler au +32(0)56 222 111 ou nous envoyer un e-mail.

Les frais de nettoyage et d'environnement seront mis en compte si la machine revient très sale ou pleine de boue.

\* Tous les prix sont hors TVA.  
\* Un dépôt de garantie peut être demandé.

25 Apr 2026 10:50:45 / 491 / Conditions générales sur notre site [duma-rent.com](http://duma-rent.com)

**duma rent**  
on different places !

Duma Rent bvba - Torkonjestraat 23, BE-8510 Marke  
T +32(0)56 222 111 • Fax +32(0)56 716 141  
info@dumarent.be • [www.dumarent.be](http://www.dumarent.be)

Secteur Flandre occidentale  
**056 222 111**

Secteur Flandre orientale  
**09 228 28 22**

Secteur Anvers  
**03 887 87 81**

Secteur Bruxelles  
**02 705 05 09**

Secteur Charleroi  
**071 33 36 38**