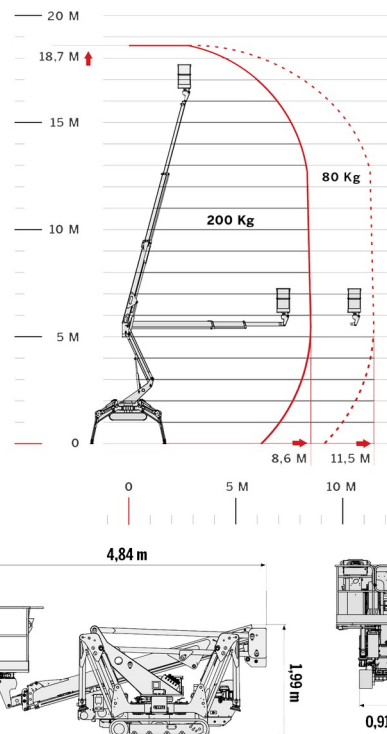




NACELLE ARAIGNEE

Nacelles et élévateurs

# CMC S19HD



## » CMC S19HD

Hauteur de travail	18,70 m
Charge limite	200 kg
Longueur	4,84 m
Largeur	0,91 m
Hauteur	1,99 m
Poids	2700 kg

### ACCESSOIRES

- Opérateur - CAT 1
- Rampes synthétiques



- 4 Stabilisateurs Automatiques
- 1 prise de courant dans le panier
- Radiocommandée
- Port en lourd à l'intérieur : 2 personnes
- Port en lourd à l'extérieur: 2 personnes
- Moteur diesel + moteur électrique

Chenilles non marquantes / Largeur = 81 cm avec cage tourné / 3 différents types de stabilisation

Consultez la fiche technique sur notre site [www.dumarent.be](http://www.dumarent.be)

Si vous avez des questions concernant cette machine ou des accessoires, vous pouvez toujours nous appeler au +32(0)56 222 111 ou nous envoyer un e-mail.

Les frais de nettoyage et d'environnement seront mis en compte si la machine revient très sale ou pleine de boue.

\* Tous les prix sont hors TVA.

\* Un dépôt de garantie peut être demandé.