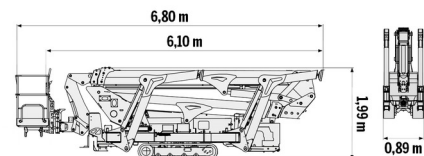
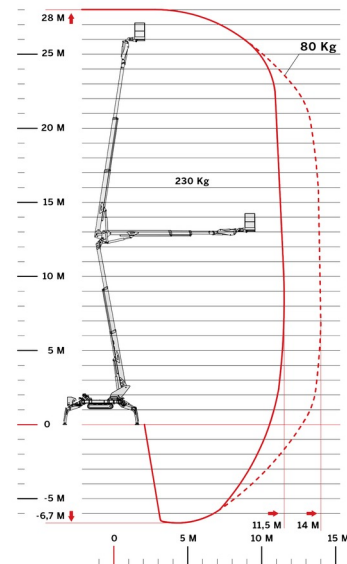


NACELLE ARAIGNEE

Nacelles et élévateurs

CMC S28



» CMC S28

Hauteur de travail	28,00 m
Charge limite	230 kg
Longueur	6,80 m
Largeur	0,89 m
Hauteur	1,99 m
Poids	4175 kg

ACCESSOIRES

- Opérateur - CAT 1
- Rampes synthétiques



- 4 Stabilisateurs Automatiques
- 1 prise de courant dans le panier
- Radiocommandée
- Port en lourd à l'intérieur : 2 personnes
- Port en lourd à l'extérieur: 2 personnes
- Moteur diesel + moteur électrique

Chenilles non marquantes / avec ce modèle on peut travailler en négatif / stabilisation variable

Consultez la fiche technique sur notre site www.dumarent.be
Si vous avez des questions concernant cette machine ou des accessoires, vous pouvez toujours nous appeler au +32(0)56 222 111 ou nous envoyer un e-mail.

Les frais de nettoyage et d'environnement seront mis en compte si la machine revient très sale ou pleine de boue.

* Tous les prix sont hors TVA.
* Un dépôt de garantie peut être demandé.

duma rent
on different places !

Duma Rent bvba - Torkonjestraat 23, BE-8510 Marke
T +32(0)56 222 111 • Fax +32(0)56 716 141
info@dumarent.be • www.dumarent.be

Secteur Flandre occidentale
056 222 111

Secteur Flandre orientale
09 228 28 22

Secteur Anvers
03 887 87 81

Secteur Bruxelles
02 705 05 09

Secteur Charleroi
071 33 36 38