

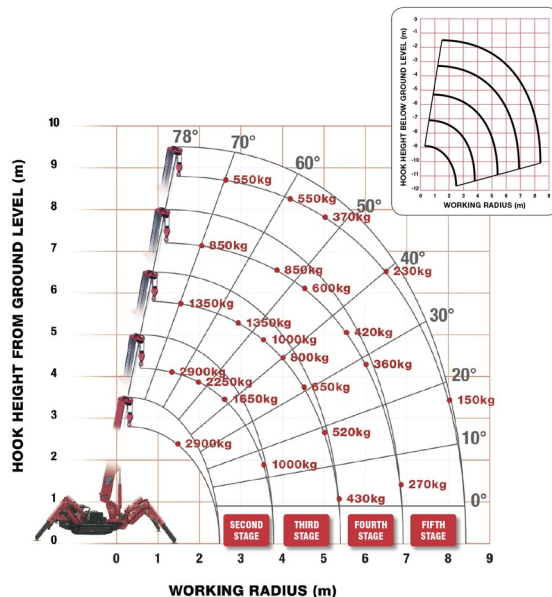


MINI-GRUE ARAIGNEE AVEC STABILISATEURS Machines de construction et de terrassement

# UNIC URW-295



» UNIC URW-295



Capacité de levage	2900 kg
Hauteur de levage	8800 mm
Longueur	2,91 m
Largeur	0,60 m
Hauteur	1,38 m
Poids	2188 kg

### ACCESSOIRES

- Opérateur- CAT 3
- Ventouse POWR-GRIP 635 kg
- Rampes synthétiques



Radiocommandée



Moteur diesel + moteur électrique

Voltage moteur électrique: 380V

Si vous avez des questions concernant cette machine ou des accessoires, vous pouvez toujours nous appeler au +32(0)56 222 111 ou nous envoyer un e-mail.

Les frais de nettoyage et d'environnement seront mis en compte si la machine revient très sale ou pleine de boue.

\* Tous les prix sont hors TVA.

\* Un dépôt de garantie peut être demandé.