



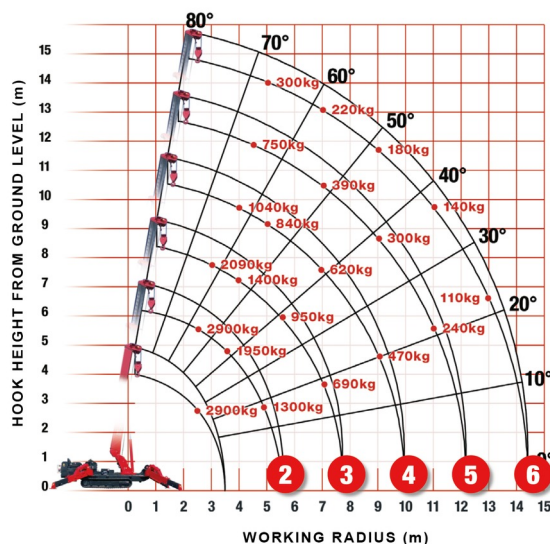
MINI-GRUE ARAIGNEE AVEC STABILISATEURS

Machines de construction et de terrassement

UNIC URW-376



» UNIC URW-376



Capacité de levage	2900 kg
Hauteur de levage	14900 mm
Longueur	4,34 m
Largeur	1,30 m
Hauteur	1,80 m
Poids	4000 kg

ACCESSOIRES

- Opérateur- CAT 3
- Ventouse POWR-GRIP 635 kg
- Rampes synthétiques



Radiocommandée



Moteur diesel + moteur électrique

Avec FLY JIB 1,5 m - 700 kg.

Si vous avez des questions concernant cette machine ou des accessoires, vous pouvez toujours nous appeler au +32(0)56 222 111 ou nous envoyer un e-mail.

Les frais de nettoyage et d'environnement seront mis en compte si la machine revient très sale ou pleine de boue.

* Tous les prix sont hors TVA.

* Un dépôt de garantie peut être demandé.