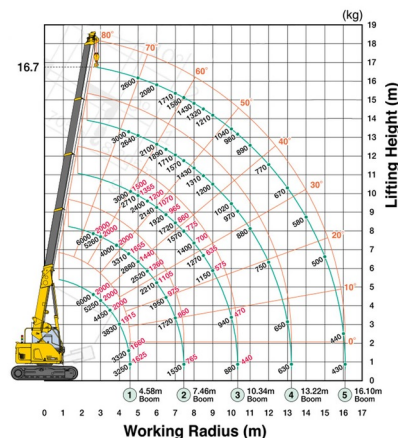




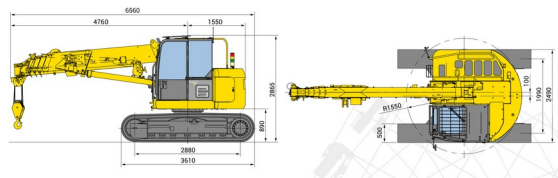
MINI-GRUE ARAIGNEE PICK AND CARRY

Machines de construction et de terrassement

## MAEDA CC1485



» MAEDA CC1485



Capacité de levage	6000 kg
Hauteur de levage	16700 mm
Longueur	6,56 m
Largeur	2,49 m
Hauteur	2,87 m
Poids	14400 kg

### ACCESSOIRES

- Opérateur- CAT 3
- Cuve chantier (mazout) 1100 l avec pompe
- Ventouse POWR-GRIP 635 kg
- Rampes synthétiques



Moteur Diesel

Si vous avez des questions concernant cette machine ou des accessoires, vous pouvez toujours nous appeler au +32(0)56 222 111 ou nous envoyer un e-mail.

Les frais de nettoyage et d'environnement seront mis en compte si la machine revient très sale ou pleine de boue.

\* Tous les prix sont hors TVA.

\* Un dépôt de garantie peut être demandé.