



NACELLE ARTICULEE DIESEL

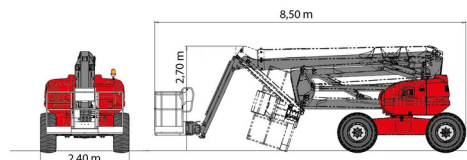
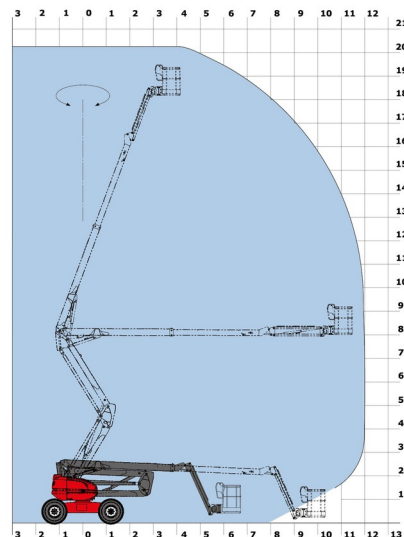
MANITOU 200ATJ RC



Nacelles et élévateurs



» MANITOU 200ATJ RC



Hauteur de travail	20,00 m
Roues motrices/direction	4x4x4
Charge limite	230 kg
Longueur	8,50 m
Largeur	2,40 m
Hauteur	2,70 m
Poids	10000 kg

ACCESSOIRES

- Opérateur - CAT 1
- Cuve chantier (mazout) 1100 l avec pompe
- Plaque d'immatriculation



Générateur + 4 prises



Moteur Diesel



Système anti-écrasement



Port en lourd à l'intérieur : 2 personnes



Port en lourd à l'extérieur: 2 personnes

Consultez la fiche technique sur notre site www.dumarent.be

Si vous avez des questions concernant cette machine ou des accessoires, vous pouvez toujours nous appeler au +32(0)56 222 111 ou nous envoyer un e-mail.

Les frais de nettoyage et d'environnement seront mis en compte si la machine revient très sale ou pleine de boue.

* Tous les prix sont hors TVA.

* Un dépôt de garantie peut être demandé.