



STERKE PARTNERS.
SOLIDE TRUCKS.™

FORTENS™



VORKHEFTRUCKS MET DIESELMOTOR

H7.0FT FORTENS



7000 KG

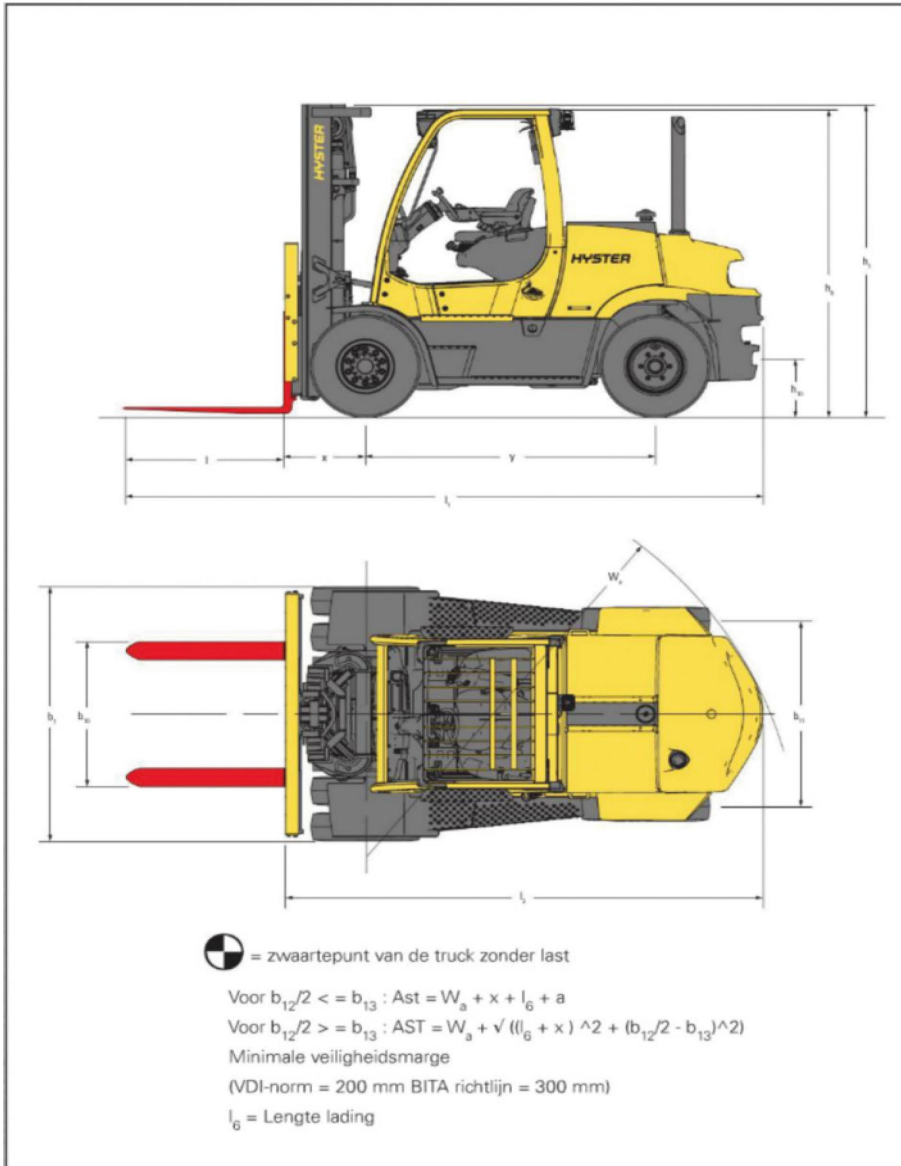


FORTENS H7.0FT

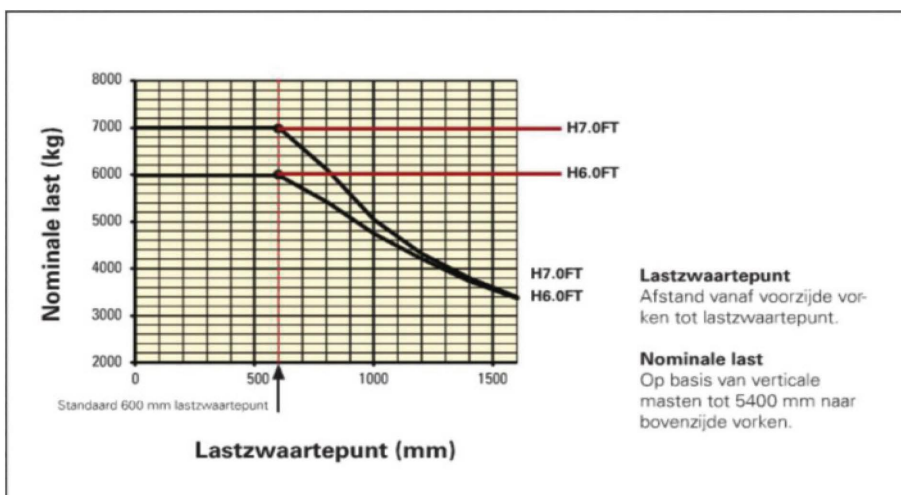
KENMERK		HYSTER	
1.1	Fabrikant (afkorting)	H7.0FT	
1.2	Model aanduiding	Fortens	
	Model	Kubota 3.8L 55kW Electronic Powershift, 2-versnellingen met Softshift Power Reversal	
	Motor/transmissie	Natte remmen	
	Type remmen	Diesel	
1.3	Aandrijving: elektrisch (batterij of stroomnet), diesel, benzine, LPG	Zittend	
1.4	Manier van bediening: met de hand, lopend, staand, zittend, orderverzamelaar	7.0	
1.5	Nominale capaciteit/nominale last	600	
1.6	Lastwaartepunt	601	
1.8	Zwaartepuntafstand, van het midden van de aandrijfas tot de vorken	2235	
1.9	Wielbasis	9071	
GEWICHTEN		14477	1594
2.1	Leeggewicht Σ	3717	5354
2.2	Asbelasting met last voor/achter	L	
2.3	Asbelasting zonder last voor/achter	8.25x15 14PR	
BANDEN/CHASSIS		8.25x15 14PR	
3.1	Banden: L = lucht, V = rubber, SE = volrubberbanden	4X	2
3.2	Bandenmaat, voor	1846	
3.3	Bandenmaat, achter	1536	
3.5	Aantal wielen, voor/achter (X = aangedreven)	5	
3.6	Spoor, voor	10	
3.7	Spoor, achter	2540	
AFMETINGEN		100	
4.1	Neiging van mast/vorkenbord naar voren/achteren	2940	
4.2	Hoogte van de mast, ingeschoven	4195	
4.3	Vrije hefhoogte, \uparrow	2531	
4.4	Hefhoogte \uparrow	1540	
4.5	Hoogte van de mast, uitgeschoven \blacksquare	474	
4.7	Hoogte van de bestuurdersbeschermkap (cabine) $+$	4805	
4.7.1	Cabinehoogte (open cabine)	4869	
4.8	Zithoogte gerelateerd aan SIP/stahoogte \odot	3669	
4.12	Koppelinghoogte	2082	
4.19	Totale lengte	60	150 1200
4.20	Lengte tot aan de scheen van de vork	IVA	
4.21	Totale breedte	1980	
4.22	Vorkafmetingen DIN ISO 2331	125	
4.23	Vorkenbord ISO 2328, klasse/type A, B	253	
4.24	Vorkenbordbreedte \bullet	5231	
4.31	Bodemvrijheid met last, onder de mast	5397	
4.32	Grondspeling in het midden van de wielbasis	3388	
4.33	Gangpadbreedte voor pallets 1000 x 1200 overdwars \blacklozen	230	
4.34	Gangpadbreedte voor pallets 800 x 1200 overlangs \blacklozen	2856	
4.35	Draaicirkel	321	
4.36	Interne draaicirkel	256	
4.41	90° kruisend gangpad (met pallet W = 1200 mm, L = 1000 mm)		
4.42	Treehoogte (van grond tot treeplank)		
4.43	Treehoogte (van tussentree tot treeplank en de vloer)		
PRESTATIEGEVEENS		19.5	21.3
5.1	Rijsnelheid, met/zonder last	22.1	24.3
5.1.1	Rijsnelheid, met/zonder last, achteruit (km/u)	0.43	0.48
5.2	Hefsnelheid, met/zonder last (2LFL) (m/sec)	0.58	0.53
5.3	Daalsnelheid, met/zonder last (2LFL) (m/sec)	35.6	25.7
5.5	Nominale trekkracht met/zonder last @ 1.6 km/h (kN)	22%	30%
5.7	Klimvermogen, met/zonder last @ 1.6 km/h (%)	TBC	
5.9	Acceleratietijd, met/zonder last (sec)	Hydraulisch	
5.10	Bedrijfsrem		
7.5	Brandstofverbruik afhankelijk van VDI-cyclus (l/u of kg/u)	7.4	
AANVULLENDE GEVEENS		155	
10.1	Werkdruk voor bijlagen (nominale relief druk) (bar)	83.3	
10.2	Oliestroom voor hulpstukken (nominale) \diamond (l/min)	71.7	
10.3	Hydraulische-olietank, capaciteit (drain & refill) (litres)	74.8	
10.4	Brandstoftank, inhoud (litres)	77	77
10.7	Geluidsniveau bij bestuurdersstoel DIN 12053 (zonder/met cabine) L_{WAZ} \odot (dB(A))	101	
10.7.2	Geluidsvermogen tijdens de rijcyclus L_{WAZ} (dB)	105	
10.7.1	Gegarandeerd geluidsvermogen 2000/14/EC L_{WAZ} (dB)	Pin	
10.8	Trekoogkoppeling, type DIN		

Specificaties op basis van VDI 2198.

TRUCKAFMETINGEN



NOMINAAL VERMOGEN



OPMERKING:

Specificaties worden beïnvloed door de uitvoering en de staat van de heftruck alsmede van de grondoppervlaktecondities. Informeer uw dealer over de aard en conditie van het bedoelde werkgebied bij de aankoop van uw Hyster-truck.

- ✂ Met standaarduitrusting: mast, vorkenbord en vorken.
- Tel 32 mm bij met lastbeschermrek
- † Onderzijde vorken
- Zonder lastbeschermrek
- Volledig geveerde stoel in ingedrukte stand
- + h_3 onderhevig aan tolerantie van +/- 5 mm 2549 mm voor cabine-optie
- ◆ De gangpadbreedte (regels 4.33 en 4.34) is gebaseerd op de V.D.I.-normberekening zoals in de afbeelding aangegeven. De British Industrial Truck Association raadt aan om voor de totale gangpadbreedte (maat a) 100 mm meer aan te houden, voor extra manoeuvreerruimte aan de achterzijde van de truck.
- † De cijfers voor prestatie op een helling worden vermeld ten opzichte van het trekvermogen, maar ze zijn niet bedoeld om het gebruik van de heftruck op de vermelde hellingen te bevorderen. Volg de instructies in de bedieningshandleiding voor het gebruik van de heftruck op hellingen.
- ◇ Variabel
- ⊙ Gemeten volgens de testcycli en gebaseerd op de gewogen waarden uit EN12053

MASTABELLEN:

- ▽ Tel 224 mm bij zonder lastbeschermrek
- ❖ Trek 224 mm af met lastbeschermrek

UITRUSTING EN GEWICHT:

Bovengenoemde gewichten (regel 2.1) zijn gebaseerd op de volgende specificaties:

Complete truck met 3000 mm 2-traps mast met beperkte vrije heffing, 1980 mm vorkenbord, 1200 mm vorken, e-hydraulica, beschermkap en standaard pneumatische besturing en stuurwielen.

OPMERKING

Wees voorzichtig als u met opgeheven ladingen werkt. Als het vorkenbord en/of de lading omhoog staat, is de heftruck minder stabiel. Het is van belang de kanteling van de mast in beide richtingen bij opgeheven lading tot een minimum te beperken.

De bestuurder dient opgeleid te zijn en de instructies in de bedieningshandleiding te lezen, te begrijpen en strikt op te volgen.

Alle waarden zijn nominale waarden en zijn onderhevig aan toleranties. Neem voor meer informatie contact op met de fabrikant.

Hyster behoudt zich het recht voor de producten zonder enige vorm van kennisgeving te wijzigen.

Let op: afgebeelde heftrucks kunnen optionele apparatuur bevatten.

De waarden kunnen variëren met alternatieve configuraties.

CE Veiligheid:

Deze truck voldoet aan de huidige CE-eisen.

HEFMAS- EN CAPACITEITSINFORMATIE

De weergegeven waarden zijn van toepassing op standaarduitrusting. Bij gebruik van niet-standaard uitrusting kunnen deze waarden aan verandering onderhevig zijn.

MASTEN H7.0FT

Masttype	Maximale vorkhoogte (mm)	Terug neiging	Totale hoogte hefmas ingeschoven (mm)	Totale verlengde hoogte (mm)	Vrije heffing (bovenkant vorken) (mm)
3-traps Vol Vrije heffing	4700	6°	2570	6054 ◆	1440 ▽

H7.0FT – Capaciteitsschema in kg bij middelpunt van de lading op 600 mm

Masttype	Maximale vorkhoogte (mm)	Alle bandentypes	
		Met vorkenbord + sideshift vorkpositionering	
3-traps Vol Vrije heffing	4700	H7.0FT	

6400

OPMERKINGEN

Neem contact op met uw Hyster-dealer om de truckcapaciteiten te berekenen met andere truckspecificaties dan getoond in de bovenstaande tabellen.

De getoonde nominale capaciteiten zijn gebaseerd op verticaal geplaatste masten met standaard of sideshift vorkenbord en bij vorken met een nominale lengte. Voor masten met een hogere lengte de nominale capaciteit kan afwijken en zijn mede afhankelijk van het type banden. Gelimiteerde back tilt of capaciteit kan het hiervan het gevolg zijn.

De weergegeven waarden zijn van toepassing op standaard uitrusting. Bij gebruik van niet-standaard uitrusting kunnen deze waarden aan verandering onderhevig zijn. Neem contact op met uw Hyster-dealer voor meer informatie.

AANDRIJLIJNEN

1.3	Aandrijving: elektrisch (batterij of stroomnet), diesel, benzine, LPG
-----	---

Diesel

VERBRANDINGSMOTOR	7.1	Fabrikant/type motor	
	7.2	Motorvermogen volgens ISO 1585	kW
	7.3	Nominaal toerental	min-1
	7.3.1	Koppel bij 1/min	Nm/min-1
	7.4	Aantal cilinders/cilinderinhoud	cm ³
	7.10	Accuspanning/nominale capaciteit ◆	V/Ah

Kubota 3.8L
55
2200
308.5 / 1400
4 / 3769
12 / 210

AANDRIJFTECHNIEK	8.1	Soort aandrijfteenheid	
	8.2	Fabrikant/type	
	8.6	Wiel aandrijving/aandrijf as fabrikant/type	
	8.11	Bedrijfsrem	
	8.12	Parkeerrem	

Hydrodynamisch
DANA
DANA
Hydraulisch
Handhendel

◆ Batterij ampère-uur (Ah) geschatte nominale capaciteiten.



PRODUCTVERPAKKINGEN

De Hyster Fortens™-reeks is ontworpen voor de vereisten van talloze toepassingen en bedrijfsdoelstellingen waar de klant om vraagt. De H6.0-7.0FT-serie is verkrijgbaar in verschillende uitvoeringen met meervoudige aandrijfcombinaties om uit te kiezen voor de operationele vereisten. Elke configuratie biedt een verbeterde efficiëntie, geavanceerde betrouwbaarheid, lagere gebruikskosten en eenvoudige onderhoudbaarheid.

Model/bundel	H6.0FT			H7.0FT		
Diesel	Motor	Transmissie	Remmen	Motor	Transmissie	Remmen
Fortens	Kubota 3.8L 55kW	Electronic Powershift 2-versnellingen met Soft Shift Power reversal	Nat	Kubota 3.8L 55kW	Electronic Powershift 2-versnellingen met Soft Shift Power reversal	Nat

Raadpleeg de prijslijst voor de volledige optie configuraties.

PRODUCTKENMERKEN

De nieuwe Hyster Fortens H6.0-7.0FT-serie vertegenwoordigt een krachtige, compacte oplossing voor materials handling voor een groot aantal veeleisende toepassingen. Deze trucks zijn ideaal geschikt voor handlingswerkzaamheden met frequent gebruik van hulpstukken zoals papier, dranken, hout, metaal en constructiemateriaal.

Het compacte design zorgt ervoor dat de ruimte en de efficiëntie ter plaatse optimaal kunnen worden benut voor lage bedrijfskosten.

MOTOREN VAN DE SERIE KUBOTA 3800

De modellen Fortens Advance en Advance zijn uitgerust met de elektronisch geregelde Kubota V3800 E4-dieselmotoren van 55 kW of 78 kW.

De Kubota V3800 E4-dieselmotor van 55 kW voldoet volledig aan de Stage IIIB-vereisten voor gereguleerde markten en is standaard uitgerust met een dieseloxydatiekatalysator (DOC).

Deze motoren voldoen aan strenge emissievereisten door gebruik te maken van een aantal technologieën, waaronder gekoelde uitlaatgasrecirculatie, inlaatluchtcooling en een dieseloxydatiekatalysator (DOC).

De Kubota V3800 E4 Stage IV-dieselmotor van 78 kW maakt gebruik van bekende technologieën zoals uitlaatgasrecirculatie (EGR) in combinatie met een roetfilter (DPF). Voor deze motoren gebruiken we momenteel selectieve katalytische reductie (SCR) om de emissieniveaus voor stikstofdioxide (NOx) aanzienlijk te verlagen. Met deze technologieën wordt er volledig aan de emissievoorschriften van Stage IV voldaan.

Hyster Stage IIIB- en Stage IV-trucks staan voor winstgevendende lage emissies dankzij een intelligent ontwerp. Ze zijn herkenbaar aan de symbolen voor Stage IIIB of Stage IV.



DE KEUZE AAN TRANSMISSIES

Het model Fortens heeft een Electronic Powershift met twee versnellingen (2 vooruit en 2 achteruit) en de functie Soft Shift Power Reversal voor het verplaatsen van kwetsbare ladingen, omdat deze functie voorkomt dat de bestuurder bij snelheden hoger dan 3,5 km/u van richting kan veranderen.

De Fortens Advance-modellen zijn voorzien van de Duramatch™-transmissie met:

- Het Auto Deceleration System (ADS)** vermindert automatisch de trucksnelheid wanneer het gaspedaal wordt losgelaten en brengt de heftruck uiteindelijk volledig tot stilstand, wat de levensduur van de remmen aanzienlijk helpt te verlengen. Bovendien helpt deze functie de bestuurder bij het positioneren van de heftruck voor een lading. Er zijn 10 ADS-instellingen, die door een servicetechnicus kunnen worden geprogrammeerd via het dash display. Deze zorgen voor verschillende remeigenschappen, van zeer geleidelijk tot abrupt, om aan te sluiten op de behoeften van de applicatie.
- Gecontroleerd rijrichtingsomkeersysteem;** de Pacesetter VSM™ regelt de transmissie zodat veranderingen van rijrichting soepel verlopen. VSM verlaagt het motortoerental om de motor langzamer te laten lopen, initieert ADS om de heftruck tot stilstand te brengen, verandert automatisch de richting van de transmissie en verhoogt het motortoerental om de trucksnelheid te verhogen. Het systeem elimineert zo goed als wielspin en voorkomt schokken op de transmissie, waardoor de levensduur van de banden aanzienlijk wordt verlengd. Evenals ADS kan dit systeem door een servicetechnicus worden geprogrammeerd via het dash display, met instellingen van 1 tot en met 10, om aan te sluiten op de behoeften van de applicatie.
- Gecontroleerd terugrollen op hellingen;** de transmissie regelt de mate van terugrollen op een helling als de rem en het gaspedaal worden losgelaten en zorgt voor een uitstekende beheersbaarheid op hellingen en verbetert de productiviteit van de bestuurder.



PRODUCTKENMERKEN (2)

- **De eerste versnelling** zorgt voor **extra trekkracht** op hellingen.
- **De tweede en derde versnellingen** (indien van toepassing) zorgen voor een betere motorefficiëntie in applicaties waar langere afstanden in moeten worden afgelegd.

De Fortens Advance+ modellen zijn voorzien van de elektronisch geregelde DuraMatch™ Plus3-transmissie met drie versnellingen. Deze transmissie heeft bovenstaande kenmerken en:

- **Throttle Response Management** zorgt voor een constante rijsnelheid, op basis van de stand van het gaspedaal. Voorbeeld: de rijsnelheid blijft zowel op een vlak oppervlak als op een helling constant, zonder dat de bestuurder het gaspedaal dieper hoeft in te trappen. Bovendien compenseert het systeem voor hydraulische werking en trekkracht.
- **Dynamic Auto Deceleration System:** evenals met DuraMatch™3 kan de bestuurder de trucksnelheid verminderen zonder de rem te gebruiken en wordt de mate van remmen bepaald door de instellingen 1-10 op het dashboard. Bovendien kan dankzij de Throttle Response Management-functie de mate van afremmen verder worden fijn geregeld afhankelijk van de mate waarin de bestuurder het gaspedaal loslaat.
- **Auto-Speed Hydraulics met Automatic Inching Control:** wanneer een last omhoog wordt geheven, wordt het motortoerental automatisch verhoogd om volledig hydraulisch vermogen te leveren. Pacesetter VSM™ handhaaft de huidige rijsnelheid (of voorkomt dat de truck gaat rijden) totdat de bestuurder het gaspedaal intrapt. De bestuurder hoeft geen kruipnelheid in te stellen en de productiviteit is hoger omdat de handelingen van de bestuurder eenvoudiger zijn.

De transmissies zijn compatibel met de combi-radiator en een superieur contragewicht tunneldesign gecombineerd met een "pusher" type ventilator, voor de best mogelijke koeling.

De standaard natte remmen zorgen voor minder onderhouds- en reparatietijd en -kosten die leiden tot een grotere betrouwbaarheid van de heftruck en inzetduur. Deze heftrucks zijn ideaal voor toepassingen in natte, vuile en corrosieve omgevingen en zorgen voor consistente remprestaties gedurende de levensduur van de truck.

Dit is te danken aan de gesealde unit waar de remmen in zitten en waardoor ze worden beschermd tegen vuil en beschadigingen. Alle aandrijflieden worden aangestuurd, beschermd en beheerd door de **Pacesetter VSM™**, een industriële interne computer met een CANbus-communicatienetwerk.

Het systeem maakt het mogelijk om de prestaties van de truck aan te passen en te optimaliseren en bovendien om de belangrijkste functies te controleren. Het maakt snelle, eenvoudige diagnostica mogelijk waardoor er minder reparatietijd nodig is en onderdelen niet onnodig hoeven te worden vervangen. Vlekkeloos werkende hydraulische systemen met lekvrije O-ringafdichtingen vergroten de betrouwbaarheid door de kans op lekkages te verkleinen.

Niet-mechanische Hall-Effect-sensors en schakelaars ontworpen om net zo lang mee te gaan als de truck

Het bestuurderscompartiment is voorzien van een toonaangevende **ergonomie** voor maximaal rijcomfort en productiviteit.

- De bestuurdersruimte is geoptimaliseerd, dankzij de nieuwe beschermkap en aanzienlijk meer vloerruimte.
- Het bestuurderscompartiment is voorzien van een gebruiksvriendelijk 3-punts instapsysteem met handig geplaatste handgrepen en drie antislip treden met een lage instaphoogte van slechts **32,1 cm**. Het geïsoleerde bestuurderscompartiment vermindert het effect van trillingen.
- De verstelbare armsteunen met e-hydraulische TouchPoint™-minihendels zijn verstelbaar met de stoel en zijn naar voren uitschuifbaar.
- De handgreep aan de achterzijde met claxon voor achteruit rijden.
- Een oneindig verstelbare stuurkolom, stuurwiel van 30 cm met stuurknop en volledig geveerde stoel voor meer comfort voor de bestuurder.

De Hyster Fortens-heftruck is de snelste en eenvoudigste truck in **onderhoud**.

- Een actief regenererend dieseldeeltjesfilter vermindert aanzienlijk het aantal onderhoudsbeurten. De DPF-prestaties worden constant in de gaten gehouden en weergegeven op het speciale display op kijkhoogte van de bestuurder.
- Eenvoudige toegang voor onderhoudswerkzaamheden aan beide zijden van het motorcompartiment via een vleugelmotorkap en een vereenvoudigde lay-out van de bedrading en hydraulica voor betere toegang tot de componenten, waardoor de onderhoudstijd korter wordt voor ongeplande reparatiewerkzaamheden en regelmatig onderhoud.
- Snelle, kleur gecodeerde dagelijkse controles en diagnostische systemen kunnen beheerd worden via het display op het dashboard.
- Ook het vervangingsinterval van de motorkoelvloeistof en het vervangingsinterval van de hydraulische olie van 4000 uur dragen bij aan de kortere stilstandtijd.