

Flèches télescopiques automotrices

S-45 XC

Spécifications

Modèles	S-45 XC
---------	---------

Dimensions

Hauteur de travail* max	15,56 m
Hauteur plancher max	13,56 m
Portée horizontale max	11,02 m
Positionnement en négatif	1,27 m
A Longueur panier	0,91 m
Longueur panier	0,76 m
B Largeur panier	2,44 m
Largeur panier	1,83 m
C Hauteur - position repliée avec roues	2,51 m
- position repliée avec Trax	2,56 m
D Longueur - repliée	9,47 m
Longueur - position de transport	7,37 m
E Largeur - avec roues	2,49 m
- option Trax	2,46 m
A Empattement	2,46 m
G Garde au sol - centre machine	0,32 m
- centre machine avec Trax	0,30 m

Productivité

Capacité de charge max.	454 kg
Capacité de charge - sans restriction	300 kg
Rotation du panier	160° (80°/80°)
Débattement vertical du panier	133° (+79° /-54°)
Rotation de tourelle	360° continue
Déport arrière (avec roues)	97 cm
Vitesse de translation - repliée 4x4 (avec roues)	6,40 km/h
Vitesse de translation - repliée 4x4 (avec Trax)	4,00 km/h
Vitesse de translation - déployée ou étendue	0,3 m/s
Aptitude en pente** repliée - 4x4	45%
Rayon de braquage - intérieur	2,08 m
- intérieur avec Trax	2,03 m
Rayon de braquage - extérieur	5,23 m
- extérieur avec Trax	5,18 m
Contrôles	12 V DC proportionnels
Pneus - tout terrain gonflés air	315/55D20-12 ply
Système de chenilles Trax	Vermeer
Pression au sol (avec roues)	634 kPa
Pression au sol (avec Trax)	152 kPa

Alimentation

Motorisation	Deutz D2011 L03i diesel, 3 cylindres 49hp (37kW) Stage IIIA Deutz TD2.2 L3 turbo diesel, 3 cylindres 49hp (37kW) Stage V
Unité d'alimentation auxiliaire	12 V DC
Capacité réservoir hydraulique	144 L
Capacité réservoir carburant (diesel)	76 L

Émissions sonores et niveau de vibration

Niveau de pression acoustique (au sol)	89 dBA
Niveau de pression acoustique (au panier)	77 dBA
Vibration	<2,5 m/s ²

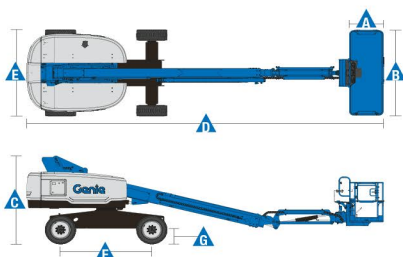
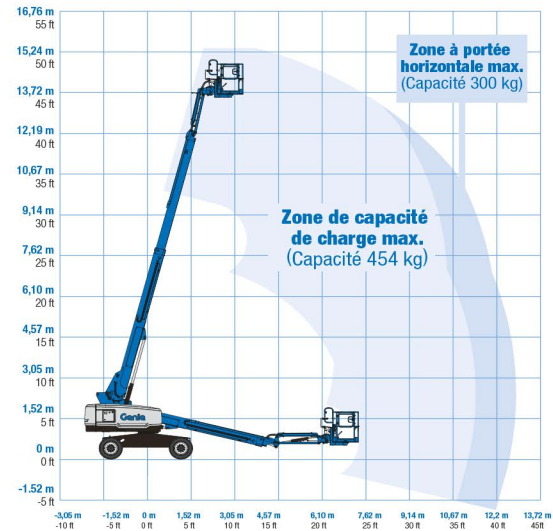
Poids***

Pneus CE gonflés mousse	7.394 kg
Système Trax	7.956 kg

Conformité aux normes

Directive UE : 2006/42/CE - Machines (refonte EN 280:2013+A1:2015); 2004/108/CE (CEM); 2000/14/CE (niveau sonore extérieur)

Courbe de travail S-45 XC



* Hauteur de travail = Hauteur de plancher + 2 m.

** L'aptitude indique la capacité à gravir des pentes. Se référer au Manuel de l'Opérateur pour le degré des pentes autorisées.

*** Le poids varie en fonction des options et des normes des pays où la machine est livrée.