

# Flèche télescopique automotrice SX-180

## Spécifications

Modèle	SX-180
--------	--------

### Dimensions

Hauteur de travail* (max.)	56,86 m
Hauteur plancher (max.)	54,86 m
Portée horizontale (max.)	24,38 m
Positionnement en négatif	0,61 m
<b>A</b> Longueur plateau	2,44 m
<b>B</b> Largeur du panier	0,91 m
<b>C</b> Hauteur - repliée	3,05 m
<b>D</b> Longueur - repliée	14,33 m
Longueur - position de transport	12,98 m
<b>E</b> Largeur - essieux rétractés	2,49 m
Largeur - essieux étendus	5,03 m
<b>F</b> Empattement - essieux rétractés	5,03 m
Empattement - essieux étendus	4,72 m
<b>G</b> Garde au sol - centre machine	0,38 m

### Productivité

Capacité de charge	340 kg
Rotation du panier	160°
Débattement vertical du panier	135°
Débattement du panier à l'horizontal	60°
Rotation de la tourelle	360° continue
Déport arrière tourelle - essieux rétractés	1,14 m
Déport arrière tourelle - essieux étendus	1,06 m
Vitesse de translation - repliée	4,02 km/h
Vitesse de translation - déployée/étendues	
sous 38,10 m	0,65 km/h
au-dessous de 38,10 m	0,17 km/h

Aptitude en pente**	35%
Rayon de braquage - essieux rétractés: intérieure	6,28 m
extérieure	8,56 m
Rayon de braquage - essieux étendus: intérieure	3,02 m
extérieure	7,34 m

Contrôles	12 V DC proportionnels
Pneus	445/65 D22.5 18 PR gonflés mousse

### Alimentation

Motorisation	Deutz Diesel TD 2011 L04i 4-cylindres, 55 kW
--------------	----------------------------------------------

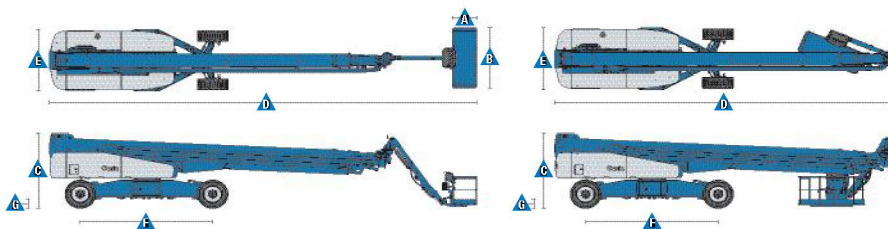
Unité d'alimentation auxiliaire	12 V DC
Capacité réservoir hydraulique	246,1 L
Capacité réservoir carburant	189,3 L

### Poids\*\*\*

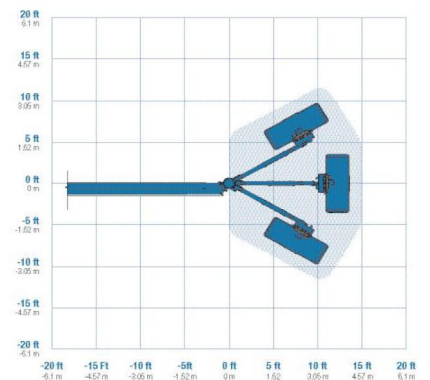
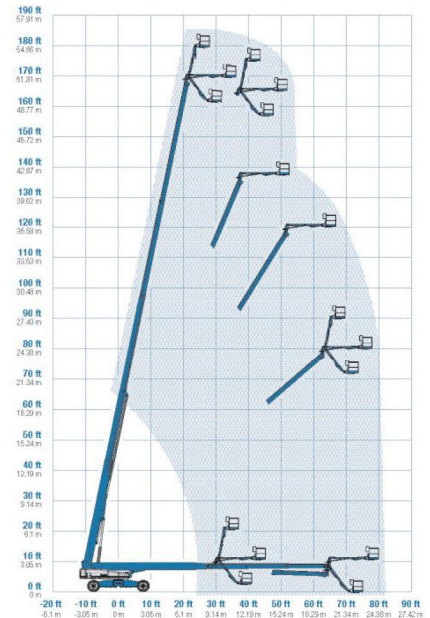
4x4	24,856 kg
-----	-----------

### Conformité aux normes

Directives UE : 2006/42/CE - (Machines refonte)  
EN280:2001+A2:2009;2004/108/CE  
(CEM) ; 2000/14/CE (niveau sonore extérieur)



### Courbe de travail SX-180



\* Hauteur de travail = Hauteur de plancher + 2 m.

\*\* L'aptitude indique la capacité à gravir des pentes. Se référer au Manuel de l'Opérateur pour le degré des pentes autorisé.

\*\*\* Le poids varie en fonction des options et des normes du pays où la machine est livrée.