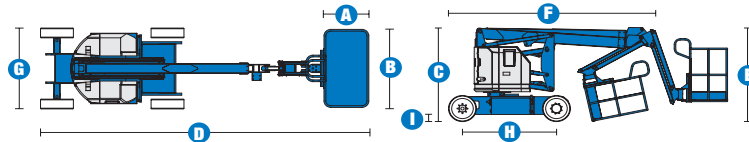


## BRAS ARTICULE AUTOMOTEUR ELECTRIQUE Z™-34/22 N

# Spécifications



### MODELE Z™-34/22 N

DIMENSIONS	
Hauteur de travail* (max.)	12,52 m
Hauteur plancher (max.)	10,52 m
Portée horizontale (max.)	6,78 m
Hauteur d'articulation	4,65 m
<b>A</b> Longueur panier	0,76 m
<b>B</b> Largeur du panier	1,42 m
<b>C</b> Hauteur – position repliée	2,00 m
<b>D</b> Longueur – position repliée	5,72 m
<b>E</b> Hauteur – de stockage	2,26 m
<b>F</b> Longueur – de stockage	4,19 m
<b>G</b> Largeur	1,47 m
<b>H</b> Empattement	1,88 m
<b>I</b> Garde au sol – centre machine	0,14 m

### PRODUCTIVITE

Capacité de charge	227 kg
Rotation du panier	180°
Débattement du panier à l'horizontal	139° (+72°/-67°)
Rotation de tourelle	355° non continue
Déport arrière	zéro
Vitesse de translation – repliée	6,4 km/h
Vitesse de translation – élevée**	1,1 km/h
Aptitude en pente***	35 %
Rayon de braquage – intérieur	2,13 m
Rayon de braquage – extérieur	4,10 m
Contrôles	24 V DC Proportionnels
Pneus non marquants	56x18x45 cm

### ALIMENTATION

Alimentation	48 V DC (8 batteries de 6V, 315 Ah)
Unité d'alimentation auxiliaire	24 V DC
Capacité réservoir hydraulique	15,1 L
Capacité système hydraulique	22,7 L

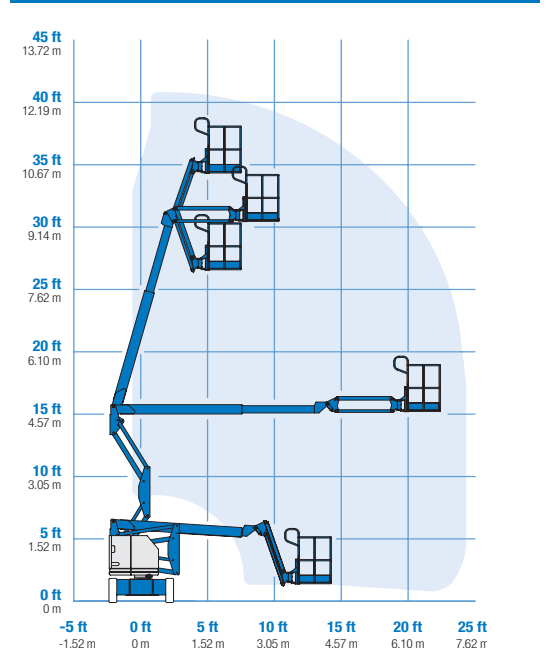
### POIDS\*\*\*\*

CE	5 171 kg
----	----------

### CONFORMITE AUX NORMES CE EN 280/PB-10-611-03

(et aux standards du pays où la machine est livrée)

### COURBE DE TRAVAIL Z™-34/22N



\* Hauteur de travail = Hauteur de plancher + 2 m.

\*\* En position élevée, la nacelle a été conçue pour rouler sur surfaces planes et fermes.

\*\*\* L'aptitude indique la capacité à gravir des pentes. Se référer au Manuel de l'Opérateur pour le degré des pentes autorisé.

\*\*\*\* Le poids varie en fonction des options et des standards des pays où la machine est livrée.