



Dit document zet eenvoudig uiteen hoe met een hefplatform voor personenvervoer moet worden omgegaan. Is in geen geval een vervanging voor het instructieblad vereist door de richtlijn 98/37/EG bijlage 1 § 1.7.4, die van te voren door de bediener moet zijn gelezen en begrepen, en beschikbaar in de bak van het hefplatform. Alle instructies en veiligheidsvoorschriften beschreven in de handleiding die niet overgenomen zijn in dit document moeten worden toegepast en nageleefd. De bediener moet een adequate opleiding gevolgd hebben, en zich houden aan de van kracht zijnde regels betreffende verplaatsing op de grond.



BASIS INSTRUCTIEBLAD

150 AETJ C

TECHNISCHE KENMERKEN

MASSA VAN DE HOOGWERKBAK

Leeg 6700 kg
Nominale last 6900 kg

CAPACITEIT BAK

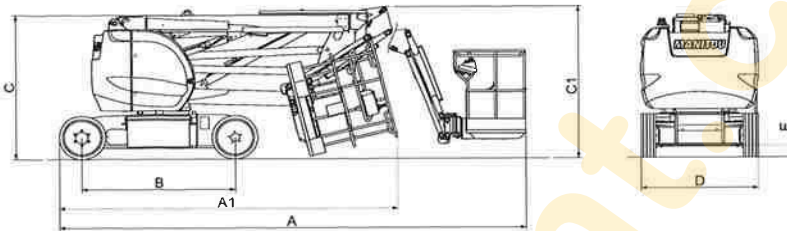
2 personen in 200 kg

MASSA VAN DE VERVOERDE UITRUSTING IN DE BAK

1 persoon in de bak 120 kg
2 personen in de bak 40 kg

SNELHEID

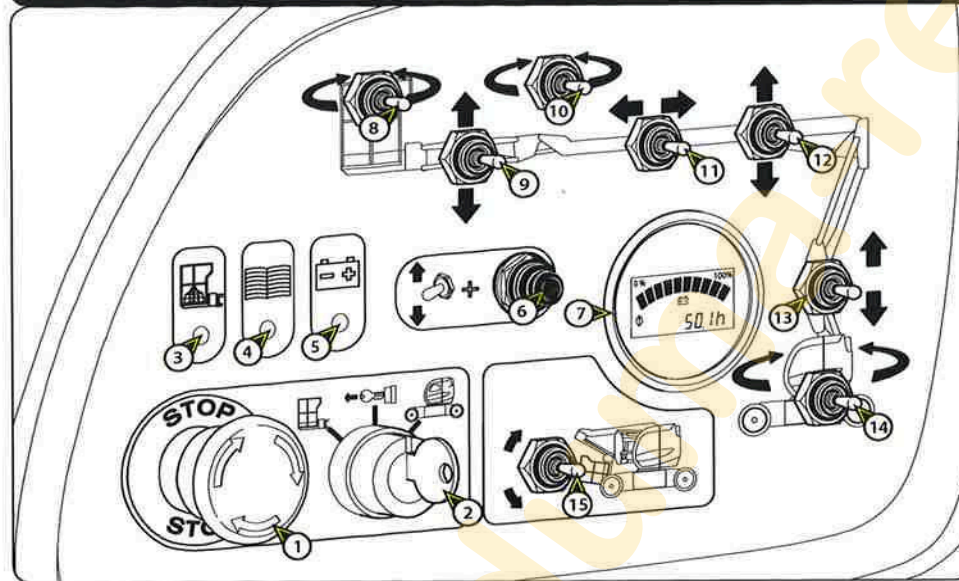
Werksnelheid 0,6 km/u
Transportsnelheid 5 km/u



AFMETINGEN

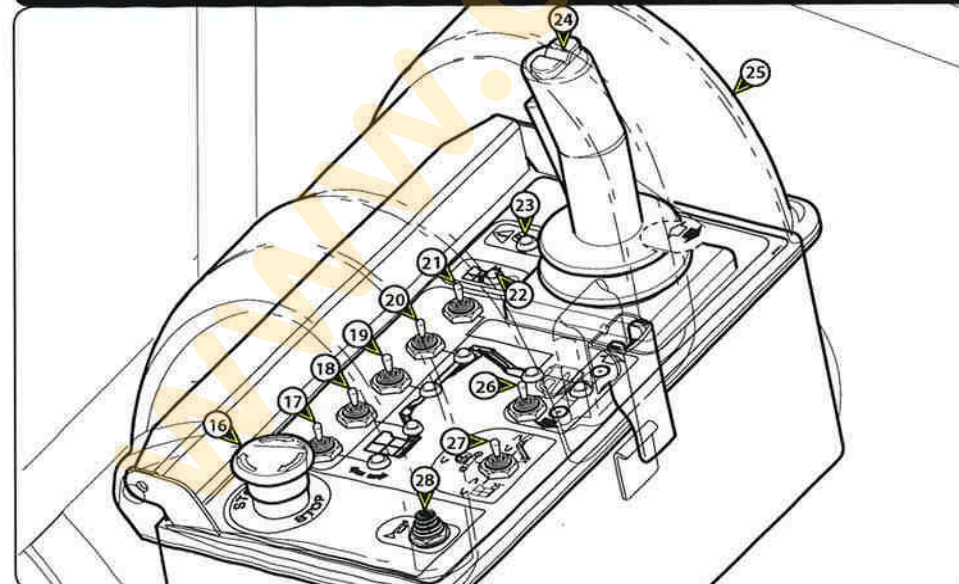
A = 6050 mm
A1 = 4400 mm
B = 2000 mm
C = 1965 mm
C1 = 2080 mm
D = 1500 mm
E = 143 mm

ALARM- EN BEDIENINGSCENTRALE OP DE GROND



- 1 - NOODSTOP
- 2 - SLEUTELSCHAKELAAR VOOR KEUZE VAN DE BEDIENINGEN OP DE GROND OF IN DE MAND
- 3 - WAARSCHUWINGSLAMPJE OVERBELASTING
- 4 - WAARSCHUWINGSLAMPJE MACHINEONDERHOUD EN VARIATORSTORING
- 5 - STATUSLAMPJE VOOR LADEN VAN DE ACCU
- 6 - «DODEMANSKNOP»
- 7 - INDICATIE VAN DE ACCULADING EN BEDRIJFSURENTELLER
- 8 - SCHAKELAAR VOOR ROTATIE VAN DE BAK
- 9 - SCHAKELAAR VOOR STIJGING / DALING VAN DE PENDELARM
- 10 - SCHAKELAAR VOOR ROTATIE VAN DE DRAAIBARE JIB (OPTIE)
- 11 - SCHAKELAAR VOOR INSCHUIVEN / UITSCHUIVEN VAN DE TELESCOOPMAST
- 12 - SCHAKELAAR VOOR STIJGING / DALING VAN DE BOVENSTE ARM
- 13 - SCHAKELAAR VOOR STIJGING / DALING VAN DE ONDERARMEN
- 14 - SCHAKELAAR VOOR ROTATIE VAN DE KOEPEL
- 15 - SCHAKELAAR VOOR KANTELING VAN DE BAK

CONTROLE- EN BEDIENINGSPOST MAND



- 16 - NOODSTOP
- 17 - SCHAKELAAR VOOR KANTELING VAN DE BAK
- 18 - SCHAKELAAR VOOR STIJGING / DALING VAN DE PENDELARM
- 19 - SCHAKELAAR VOOR INSCHUIVEN / UITSCHUIVEN VAN DE TELESCOOPMAST
- 20 - SCHAKELAAR VOOR STIJGING / DALING VAN DE BOVENSTE ARM
- 21 - SCHAKELAAR VOOR STIJGING / DALING VAN DE ONDERARMEN
- 22 - WAARSCHUWINGSLAMPJE OVERBELASTING EN VARIATORSTORING
- 23 - WAARSCHUWINGSLAMPJE VERKANTING
- 24 - BEDIENINGSPOOK
- 25 - SCHERMKAST BEDIENINGSTAFEL
- 26 - SCHAKELAAR VOOR VERPLAATSING
- 27 - SCHAKELAAR VOOR KANTELING VAN DE BAK
- 28 - SCHAKELAAR VOOR DE KLAXON



Wij willen de bedieners wijzen op de risico's van het gebruik van hefplateaus, waaronder:
 - Risico op controleverlies.
 - Risico op verlies van zijdelingse stabiliteit van het hefplateau.
 - Het dragen van een veiligheids-helm en tuig zijn VERPLICHT bij gebruik van de hoogwerkbak.

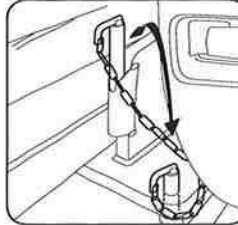


HET GEBRUIK VAN HET PLATEAU



- Voor gebruik van het plateau moet de grondkwaliteit en het steunoppervlak gecontroleerd worden.
- Het hefplateau niet gebruiken wanneer windsnelheid hoger is dan 45km/u.
- Niet vergeten de werkzone van de hoogwerkbak af te bakenen.

DRAAIKOEPELBLOKKAGE



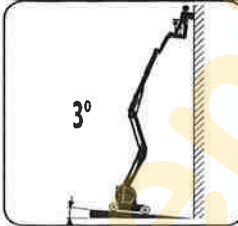
⚠ Niet vergeten deze te verwijderen bij gebruik van de hoogwerkbak.

ELECTRISCH RISICO



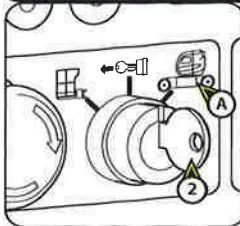
⚠ Zich niet verplaatsen, of gaan werken in de buurt van elektrische bronnen

HELLING ET OVERBELASTING



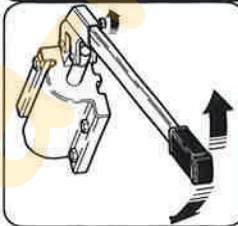
Maximale toegestane helling of afdaling: 5% of 3°
 Wanneer de maximale toegestane helling bereikt is, zal er een trilalarm met tussenpauze te horen zijn.
Overbelasting:
 Bij overbelasting van de bak, zal er een trilalarm continu te horen zijn.

URGENTIEPROCEDURE



Mocht de gebruiker zich niet goed voelen en niet meer kunnen bedienen, kan de persoon op de grond de bediening van de hoogwerkbak overnemen, door de volgende instructies te volgen:
 - De schakelaarsleutel 2 op stand A zetten, om de bediening van de hoogwerkbak weer in handen te krijgen.
 - De bak laten zakken.
 ⚠ Pas op voor bouwwerken of voorwerpen die zich onder de bak kunnen bevinden.

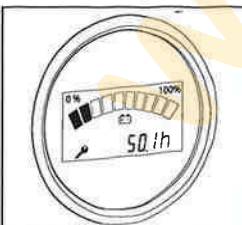
HANDMATIGE NOODPOMP



Deze handmatige pomp maakt het mogelijk de bak te bedienen om deze na een storing weer op de grond te krijgen. (zie stickers in de koepel behuizingen).
 ⚠ Alleen te gebruiken bij storing van het elektrisch bedieningssysteem.

DAGELIJKS ONDERHOUD

HET OPLAADNIVEAU VAN DE BATERIJEN CONTROLEREN



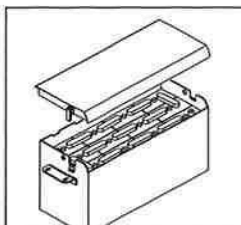
DE BATTERIJEN OPLADEN



BATTERIJBAK



ACCUZUUR NIVEAU VAN DE BATTERIJEN



DE STAAT VAN DE MANIPULATORBALGEN CONTROLEREN



HET HYDRAULISCHE OLIENIVEAU CONTROLEREN

