



CETTE PLATE-FORME ELEVATRICE DE PERSONNES TOUT TERRAIN, CONCUE POUR MANOEUVRER SUR DES TERRAINS NATURELS OU NON AMENAGES, OU SUR LES CHANTIERS DE CONSTRUCTIONS.

Ce document est un rappel simplifié pour la conduite d'une plate-forme élévatrice de personnes, et ne doit en aucun cas se substituer à la notice d'instructions demandée par la directive 2006/45/CE, qui doit être préalablement lue et comprise par l'opérateur et disponible dans le panier de la plate-forme élévatrice. Toutes les instructions et consignes de sécurité décrites dans la notice et non reprises dans ce document doivent être appliquées et respectées. L'opérateur doit avoir reçu une formation adéquate et doit se conformer aux règles en vigueur concernant la circulation au sol.



## FICHE D'INSTRUCTIONS DE BASE

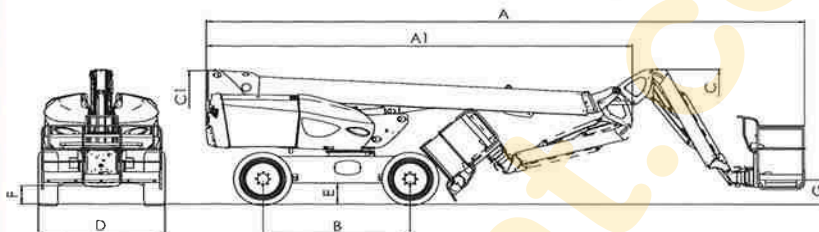
280 TJ

### CARACTERISTIQUES TECHNIQUES

MASSE DE LA NACELLE	
À vide	16650 kg
En charge nominale (abaque 350 Kg)	17000 kg
En charge nominale (abaque 240 Kg)	16890 kg

CAPACITÉ PANIER	
3 personnes (abaque 350 Kg)	350 kg
2 personnes (abaque 240 Kg)	240 kg

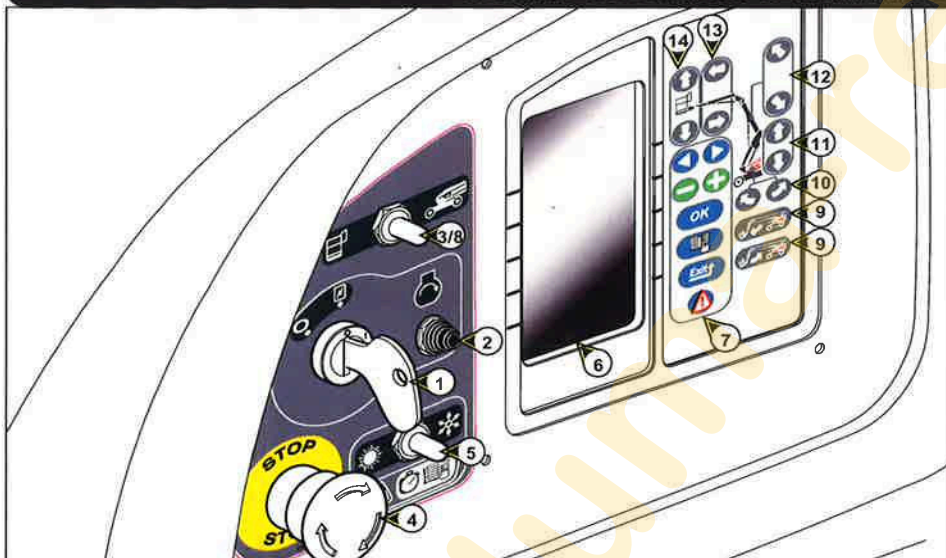
VITESSE EN TRANSPORT	
Vitesse de travail	0.8 km/h
Vitesse de transport rapide	4.7 km/h



#### DIMENSIONS

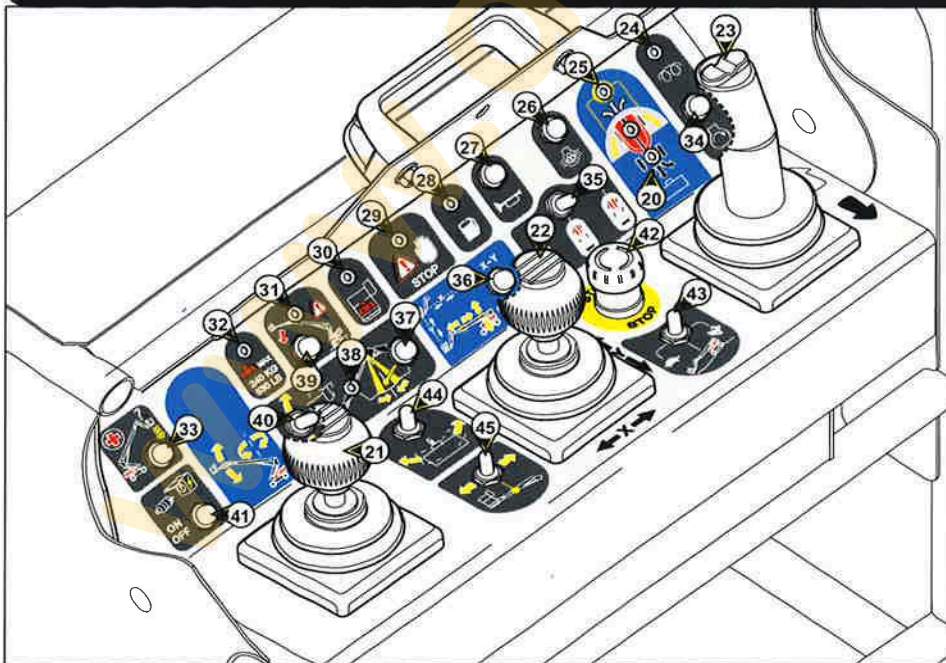
A	= 11355 mm
A1	= 8095 mm
B	= 2800 mm
C	= 2750 mm
C1	= 2725 mm
D	= 2430 mm
E	= 430 mm
F	= 375 mm
G	= 500 mm

### POSTE DE SECOURS ET DE COMMANDE AU SOL



- 1 - CONTACTEUR A CLÉ DE DÉMARRAGE
- 2 - BOUTON DE DÉMARRAGE
- 3 - CONTACTEUR DE SÉLECTION DES COMMANDES AU SOL OU DANS LA NACELLE
- 4 - ARRÊT D'URGENCE
- 5 - SÉLECTEUR D'AIDE AU DÉMARRAGE MOTEUR, EN CAS DE TEMPÉRATURE BASSE
- 6 - ÉCRAN INTERFACE
- 7 - NAVIGATION DANS L'ÉCRAN INTERFACE
- 8 - FONCTION "HOMME-MORT"
- 9 - INCLINAISON DU PENDULAIRE VERS LE BAS ET VERS LE HAUT
- 10 - ROTATION TOURELLE
- 11 - LEVAGE ET DESCENTE BRAS
- 12 - SORTIE RENTRÉE TELESCOPE
- 13 - SORTIE ET RENTRÉE PENDULAIRE TELESCOPIQUE
- 14 - LEVAGE ET DESCENTE DU PENDULAIRE

### POSTE DE CONTRÔLE ET DE COMMANDE PANIER



- 20 - LED ALIGNEMENT DES PONTS
- 21 - MANIPULATEUR COMMANDE DE LEVAGE ET DESCENTE DU PENDULAIRE ET ROTATION TOURELLE
- 22 - MANIPULATEUR COMMANDE DE LEVAGE ET DESCENTE BRAS - SORTIE ET RENTRÉE TÉLESCOPE
- 23 - MANIPULATEUR COMMANDE DU DÉPLACEMENT AVANT/ARRIÈRE DE LA NACELLE
- 24 - LED PRÉCHAUFFAGE
- 25 - LED ORIENTATION TOURELLE SUPÉRIEURE A 90°
- 26 - COMMANDE BLOCAGE DIFFÉRENTIEL
- 27 - AVERTISSEUR SONORE
- 28 - LED NIVEAU BAS DE CARBURANT
- 29 - LED DÉFAUT MACHINE
- 30 - LED SURCHARGE
- 31 - LED DÉVERS
- 32 - LED ZONE ET CHARGE 240 KG
- 33 - POMPE DE SECOURS
- 34 - COMMANDE DE DÉMARRAGE
- 35 - SÉLECTION MODE DE DIRECTIONS
- 36 - BOUTON "FONCTION X-Y"
- 37 - COMMANDE POSITION ZERO DU PENDULAIRE
- 38 - LED POSITION ZERO DU PENDULAIRE
- 39 - COMMANDE UTILISATION EN DÉVERS
- 40 - INCLINAISON PANIER
- 41 - OPTION GÉNÉRATRICE
- 42 - ARRÊT D'URGENCE
- 43 - SÉLECTON VITESSE TRANSLATION
- 44 - ROTATION PANIER
- 45 - SORTIE ET RENTRÉE TELESCOPE PENDULAIRE



Nous attirons l'attention des opérateurs sur les risques encourus liés à l'utilisation de la plate-forme élévatrice, notamment:

- Risque de perte de contrôle.
- Risque de perte de stabilité latérale de la plate-forme élévatrice.
- Le port d'un casque de sécurité et d'un harnais de sécurité sont OBLIGATOIRE lors de l'utilisation de la nacelle.

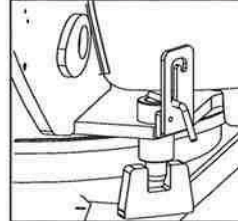


### EVOLUTION DE LA PLATE-FORME



- Avant utilisation de la plate-forme vérifier l'état du sol ainsi que les surfaces d'appui.
- Dans le cas où la vitesse du vent est supérieure à 45km/h, ne pas utiliser la plate-forme élévatrice.
- Ne pas oublier de baliser toute la zone d'évolution de la nacelle.

### BLOCAGE DE ROTATION TOURELLE



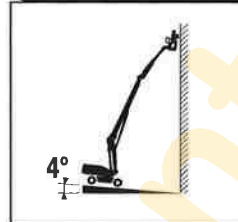
- Ne pas oublier de retirer la broche de blocage rotation tourelle lors de l'utilisation de la nacelle.
- Cette broche doit être utilisée lorsque la nacelle est transportée par camion ou par un autre moyen de transport (Train, etc...), pour bloquer la rotation de la tourelle.

### RISQUE ÉLECTRIQUE



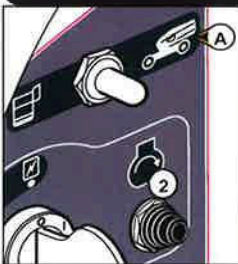
- Ne pas se déplacer ou travailler à proximité de toutes sources électriques.

### DÉVERS ET SURCHARGE



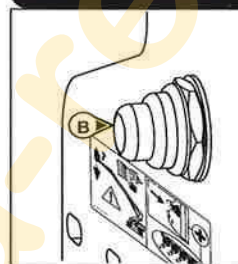
- Dévers maximum autorisé: 4°
- Lorsque le dévers maximum autorisé est atteint, un vibreur sonore retentit de façon intermittente.
- Surcharge :
- En cas de surcharge dans le panier, un vibreur sonore retentit de façon continu.

### PROCÉDURE D'URGENCE



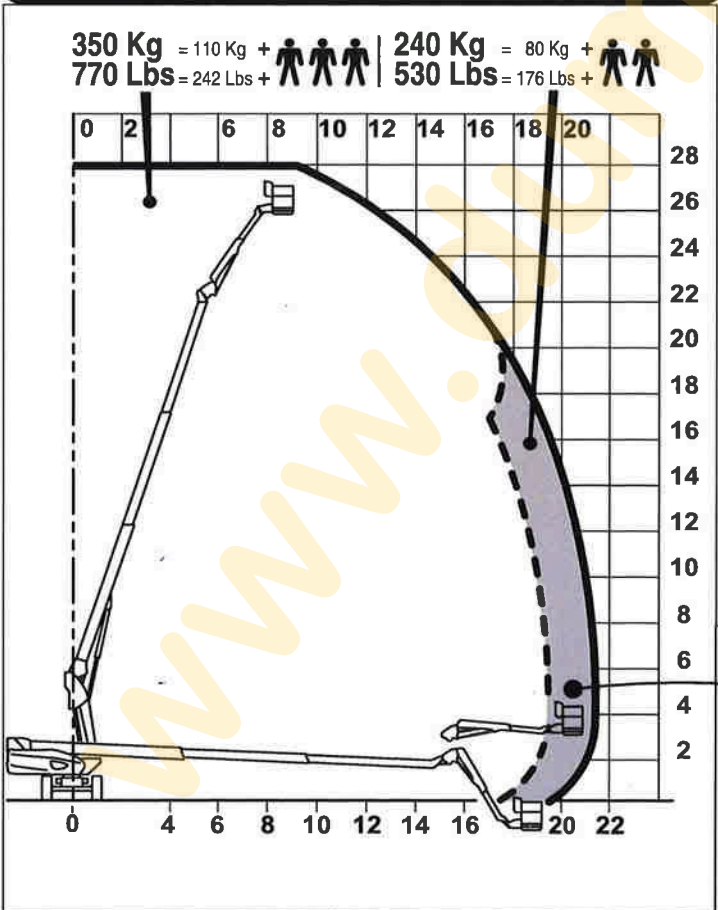
- Dans le cas où l'utilisateur serait pris d'un malaise ou se trouverait dans l'incapacité de manœuvrer, la personne se trouvant au sol peut reprendre les commandes de la nacelle, en suivant les instructions suivantes:
- Basculer le contacteur 2 sur la position A. Son relâchement ne permet pas d'activer les mouvements (homme mort).
  - Procéder à la descente du panier à l'aide des commandes base
  - Attention aux constructions ou aux objets pouvant se trouver sous le panier.

### POMPE DE SECOURS



- Ce bouton (B) permet d'effectuer tous les mouvements du panier afin de permettre un retour au sol en cas de panne.
- A utiliser uniquement en cas de panne du moteur thermique ou du système électrique.

### ABAQUE DE CHARGE



### SÉLECTION DE DIRECTION

NE JAMAIS CHANGER DE MODE DE DIRECTION EN ROULANT



- Roues avant et arrière directrices dans le même sens (déplacement latéral).
- Roues avant directrices (circulation routière).
- Roues avant et arrière directrices dans le sens contraire (braquage court).

### POSITION ZERO PENDULAIRE



- Le bouton maintenu, le pendulaire reprend sa position zero avec arrêt automatique.
- La Led s'éteint lorsque le pendulaire a atteint sa position zero.

- Led clignote = zone 240 kg maximum atteinte.
- Led fixe = charge dans le panier supérieure à 240 Kg quelque soit la zone atteinte.



- Led allumée = défaut surcharge 240 kg ou 350 kg suivant zone.